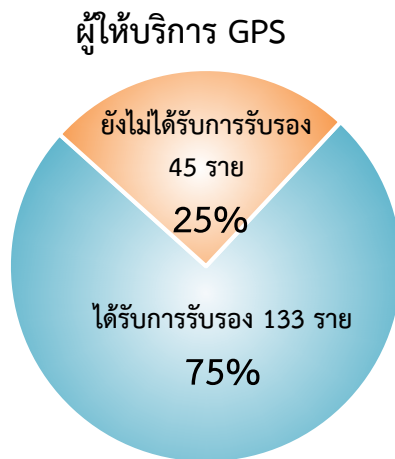


## รายงานสถิติตามโครงการ “มั่นใจทั่วไทย รถใช้ GPS” ประจำเดือนมกราคม 2563

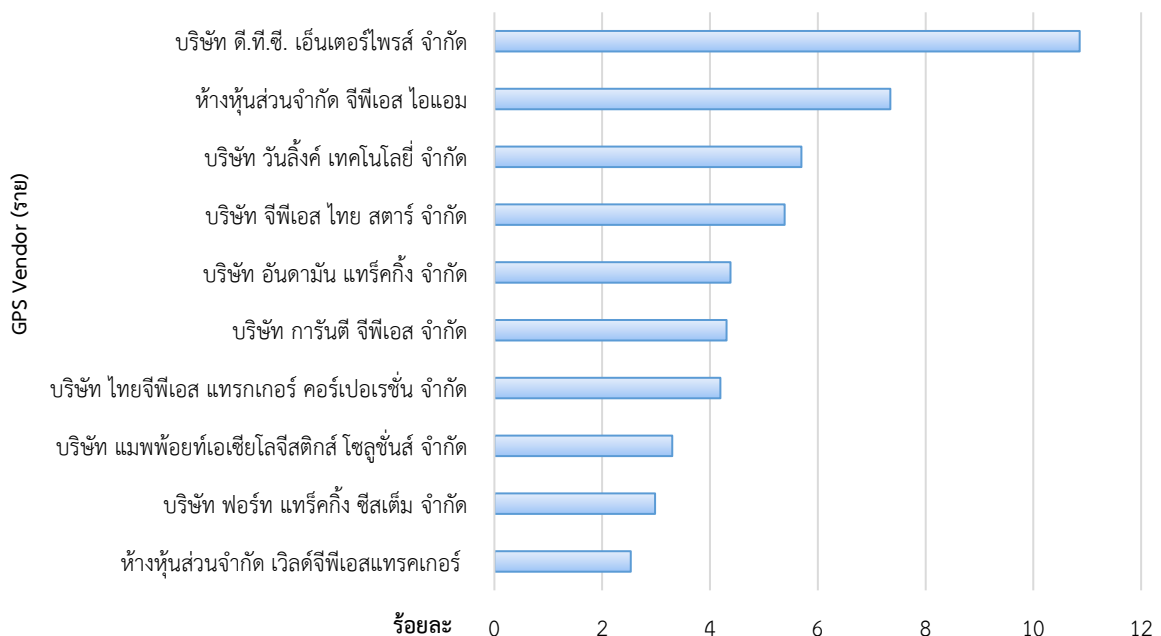
กรมการขนส่งทางบกได้ดำเนินโครงการ “มั่นใจทั่วไทย รถใช้ GPS” ตั้งแต่วันที่ 25 มกราคม 2559 ในวันนี้ ศูนย์บริหารจัดการเดินรถระบบ GPS ขอรายงานข้อมูลและสถิติต่าง ๆ ที่เกี่ยวข้อง ประจำเดือนมกราคม 2563 ดังนี้

1. จำนวนผู้ให้บริการระบบ GPS (GPS Vendor) ที่เชื่อมต่อข้อมูลกับกรมการขนส่งทางบก 178 ราย โดยได้รับการรับรองจากกรมการขนส่งทางบกจำนวน 133 ราย



1.1 สถิติการให้บริการของผู้ให้บริการระบบ GPS (GPS Vendor) ที่ให้บริการมากที่สุด 10 อันดับแรก

สถิติการให้บริการของผู้ให้บริการติดตามรถ (GPS Vendor) 10 อันดับแรก

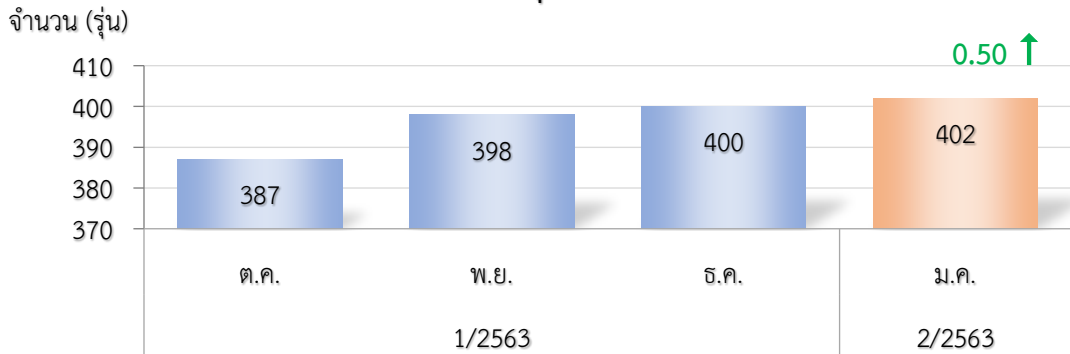


จากสถิติผู้ให้บริการระบบ GPS (GPS Vendor) 178 ราย ให้บริการข้อมูลการเดินรถ จำนวน 474,549 คัน โดยผู้ให้บริการระบบ GPS (GPS Vendor) ที่ให้บริการ มากที่สุดคือ บริษัท ดี.ที.ซี. เอ็นเตอร์ไพรส์ จำกัด รองลงมาคือ ห้างหุ้นส่วน จีพีเอส ไอแอม และ บริษัท วันลิ่งค์ เทคโนโลยี จำกัด ตามลำดับ

## 2. จำนวนรุ่นที่ได้รับการรับรองจากกรมการขนส่งทางบก

ในเดือนมกราคม 2563 จำนวนแบบ/รุ่น GPS ที่ได้รับการรับรอง จำนวน 402 รุ่น ซึ่งมีจำนวนเพิ่มขึ้นจากเดือนธันวาคม 2562 จำนวน 2 รุ่น คิดเป็นร้อยละ 0.50

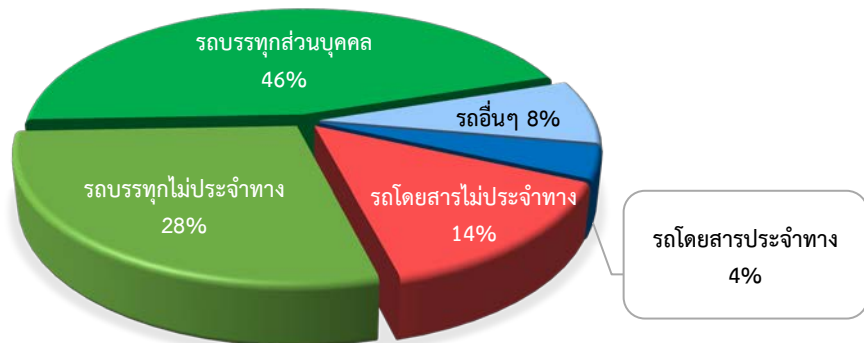
### สถิติจำนวนแบบ/รุ่น GPS ที่ได้รับการรับรอง



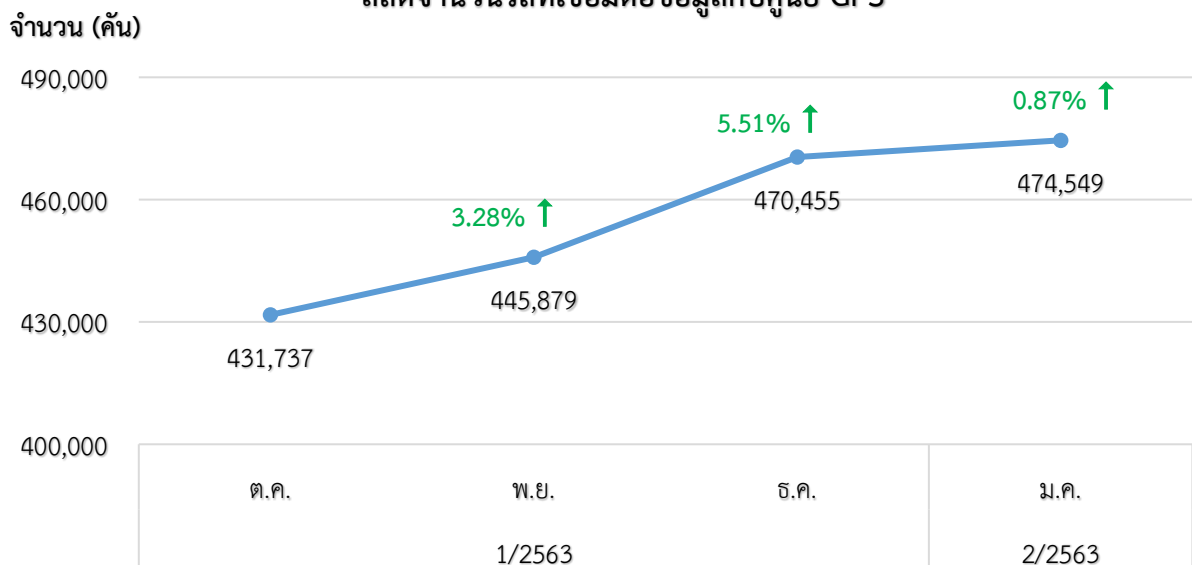
## 3. จำนวนรถที่เชื่อมต่อข้อมูลกับศูนย์ GPS

หน่วย : คัน

รถโดยสารประจำทาง	รถโดยสารไม่ประจำทาง	รถบรรทุกไม่ประจำทาง	รถบรรทุกส่วนบุคคล	รถอื่น ๆ	รวม
18,576	66,546	134,151	219,158	36,118	474,549



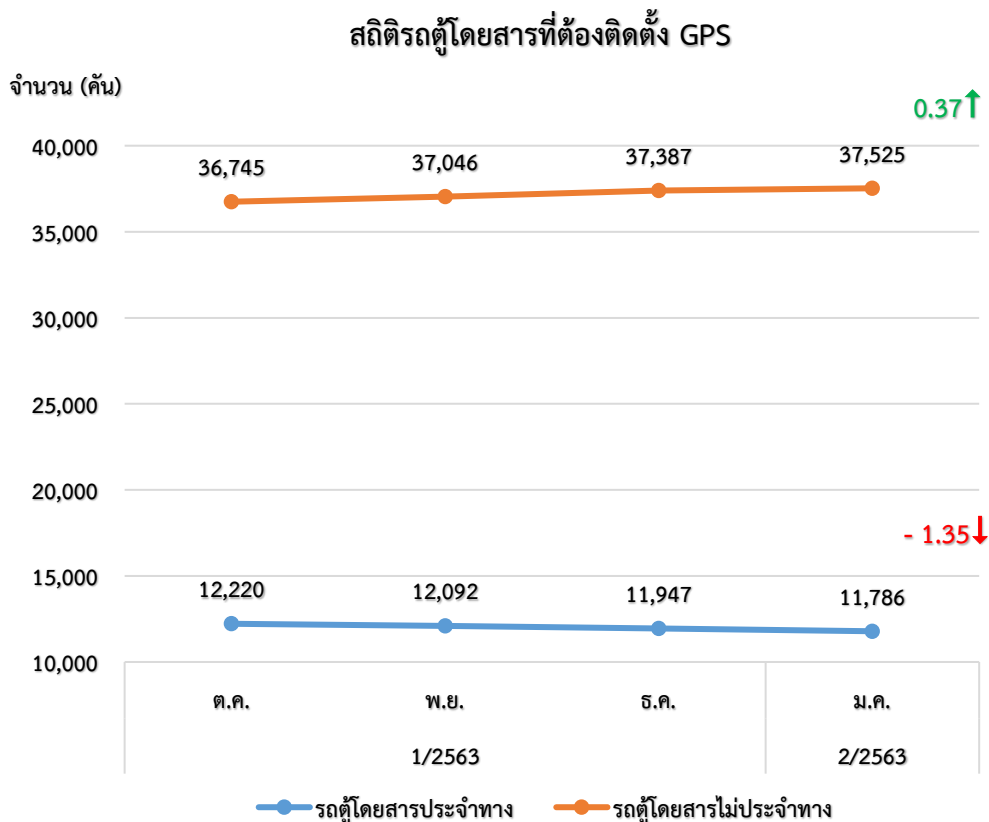
### สถิติจำนวนรถที่เชื่อมต่อข้อมูลกับศูนย์ GPS



### 3.1 จำนวนรถโดยสารที่ต้องติดตั้ง GPS

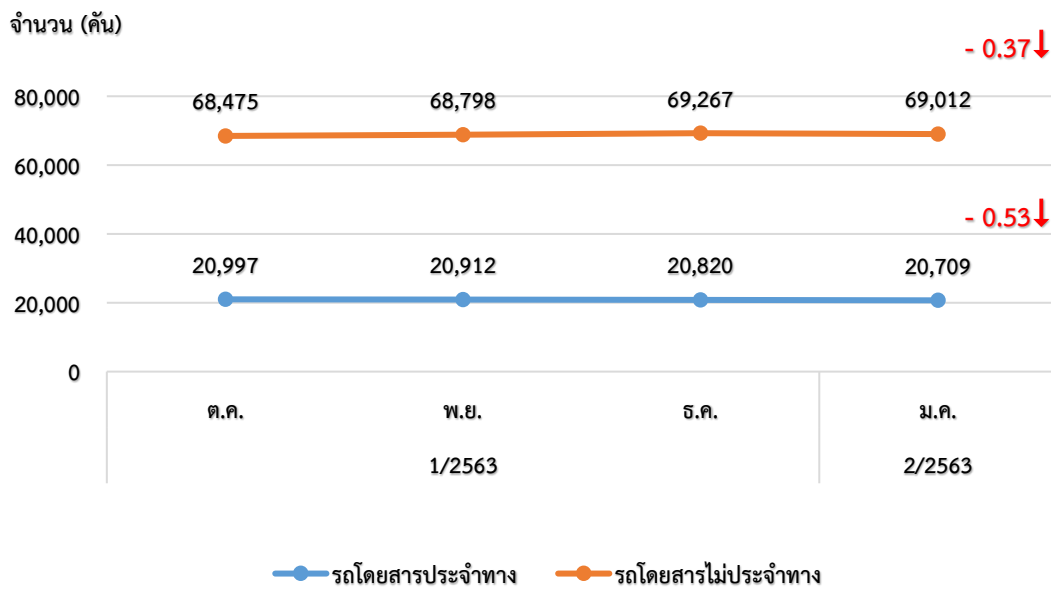
ในเดือนมกราคม 2563 มีจำนวนรถโดยสารที่ต้องติดตั้ง GPS ทั้งหมด 89,721 คัน เป็นรถโดยสารประจำทางและรถตู้โดยสารประจำทาง จำนวน 20,709 คัน รถโดยสารไม่ประจำทางและรถตู้โดยสารไม่ประจำทาง จำนวน 69,012 คัน

ประเภทรถ	1/2563			2/2563
	ต.ค.	พ.ย.	ธ.ค.	ม.ค.
รถโดยสารประจำทาง	20,997	20,912	20,820	20,709
รถโดยสารไม่ประจำทาง	68,475	68,798	69,267	69,012
รวมรถโดยสาร	89,472	89,710	90,087	89,721
รถตู้โดยสารประจำทาง	12,220	12,092	11,947	11,786
- หมวด 1	4,122	4,111	4,070	4,001
- หมวด 2	4,446	4,339	4,251	4,116
- หมวด 3	3,652	3,642	3,626	3,669
รถตู้โดยสารไม่ประจำทาง	36,745	37,046	37,387	37,525
รวมรถตู้โดยสาร	48,965	49,138	49,334	49,311



จากสถิติรถตู้โดยสารที่ต้องติดตั้ง GPS ในเดือนมกราคม 2563 พบว่า มีรถตู้โดยสารประจำทางจำนวน 11,786 คัน ซึ่งลดลงจากเดือนธันวาคม 2562 จำนวน 161 คัน คิดเป็นร้อยละ 1.35 ส่วนรถตู้โดยสารไม่ประจำทาง จำนวน 37,525 คัน ซึ่งเพิ่มขึ้นจากเดือนธันวาคม 2562 จำนวน 138 คัน คิดเป็นร้อยละ 0.37

### สถิติรถโดยสารที่ต้องติดตั้ง GPS



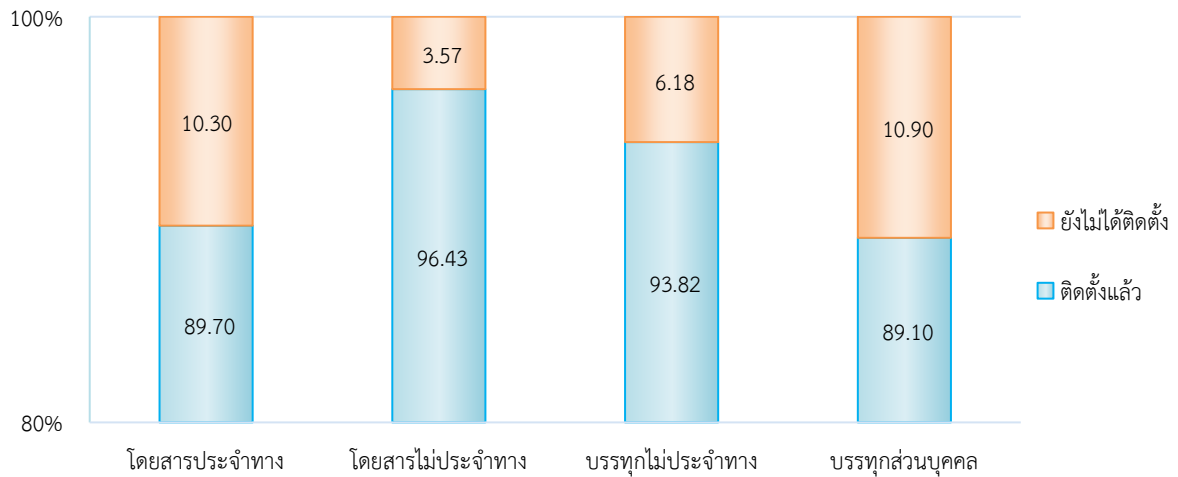
จากสถิติรถโดยสารที่ต้องติดตั้ง GPS ในเดือนมกราคม 2563 พบว่า มีรถโดยสารประจำทางจำนวน 20,709 คัน ซึ่งลดลงจากเดือนธันวาคม 2562 จำนวน 111 คัน คิดเป็นร้อยละ 0.53 ส่วนรถโดยสารไม่ประจำทาง จำนวน 69,012 คัน ซึ่งลดลงจากเดือนธันวาคม 2562 จำนวน 255 คัน คิดเป็นร้อยละ 0.37

#### 4. จำนวนรถที่ต้องติดตั้งและติดตั้ง GPS แล้วแยกตามประเภทรถ

ประเภทรถ	จำนวนรถที่ต้องติดตั้ง (คัน)	จำนวนรถที่ติดตั้งแล้ว (คัน)	จำนวนรถที่ติดตั้งแล้ว (ร้อยละ)
<b>รถโดยสาร</b>			
● ประจำทาง	20,709	18,576	89.70
- หมวด 1	4,925	4,158	84.43
- หมวด 2	7,976	7,459	93.52
- หมวด 3	7,808	6,959	89.13
● ไม่ประจำทาง	69,012	66,546	96.43
<b>รวม</b>	<b>89,721</b>	<b>85,122</b>	<b>94.87</b>
<b>รถบรรทุก</b>			
● ไม่ประจำทาง	142,983	134,151	93.82
● ส่วนบุคคล	253,569	219,158	86.43
<b>รวม</b>	<b>396,552</b>	<b>353,309</b>	<b>89.10</b>
<b>รวมทั้งหมด</b>	<b>486,273</b>	<b>438,431</b>	<b>90.16</b>

(ข้อมูล ณ วันที่ 31 มกราคม 2563)

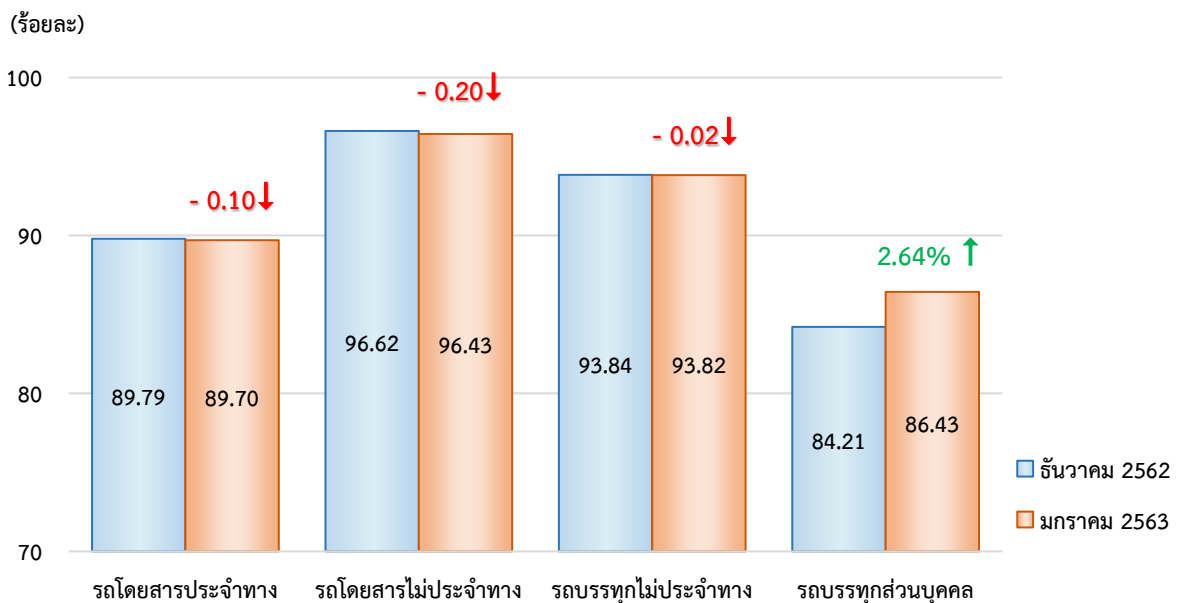
## สถิติการติดตั้ง GPS ของรถทุกประเภท (ร้อยละ)



## 5. จำนวนรถที่ติดตั้ง GPS เดือนมกราคม 2563 เปรียบเทียบกับเดือนธันวาคม 2562

ประเภทรถ	ธันวาคม 2562		มกราคม 2563		ร้อยละอัตราการเปลี่ยนแปลง (เพิ่มขึ้น/ลดลง)
	จำนวนการติดตั้ง (คัน)	ร้อยละ	จำนวนการติดตั้ง (คัน)	ร้อยละ	
รถโดยสารประจำทาง	18,695	89.79	18,576	89.70	-0.10
รถโดยสารไม่ประจำทาง	66,925	96.62	66,546	96.43	-0.20
รถบรรทุกไม่ประจำทาง	133,653	93.84	134,151	93.82	-0.02
รถบรรทุกส่วนบุคคล	214,054	84.21	219,158	86.43	2.64
รวม	433,327	89.04	438,431	90.16	1.26

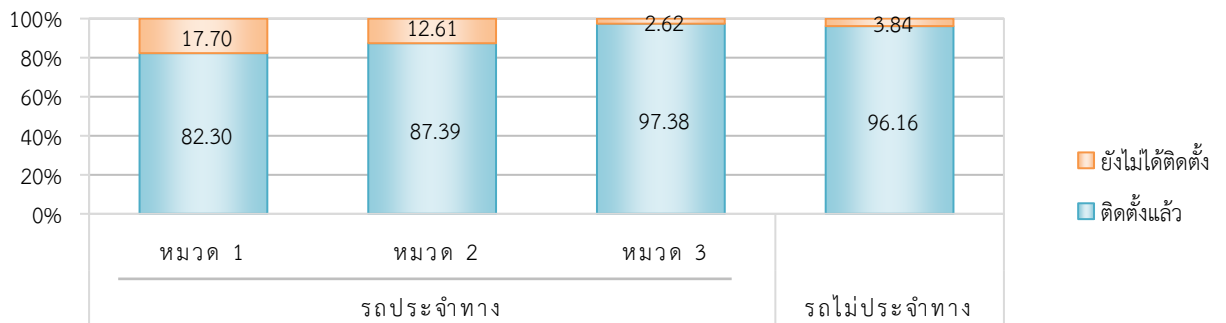
## สถิติการติดตั้ง GPS ของรถทุกประเภทระหว่างเดือนมกราคม 2563 เปรียบเทียบกับเดือนธันวาคม 2562 (ร้อยละ)



## 6. จำนวนรถตู้โดยสารที่ต้องติดตั้ง GPS และที่ติดตั้ง GPS แล้ว

ประเภทรถ	จำนวนรถที่ต้องติดตั้ง (คัน)	จำนวนรถที่ติดตั้งแล้ว (คัน)	จำนวนรถที่ติดตั้งแล้ว (ร้อยละ)
รถประจำทาง	11,786	10,463	88.77
หมวด 1	4,001	3,293	82.30
หมวด 2	4,116	3,597	87.39
หมวด 3	3,669	3,573	97.38
รถไม่ประจำทาง	37,525	36,084	96.16
รวมทั้งหมด	49,311	46,547	94.39

### สถิติการติดตั้ง GPS ของรถตู้โดยสาร (ร้อยละ)

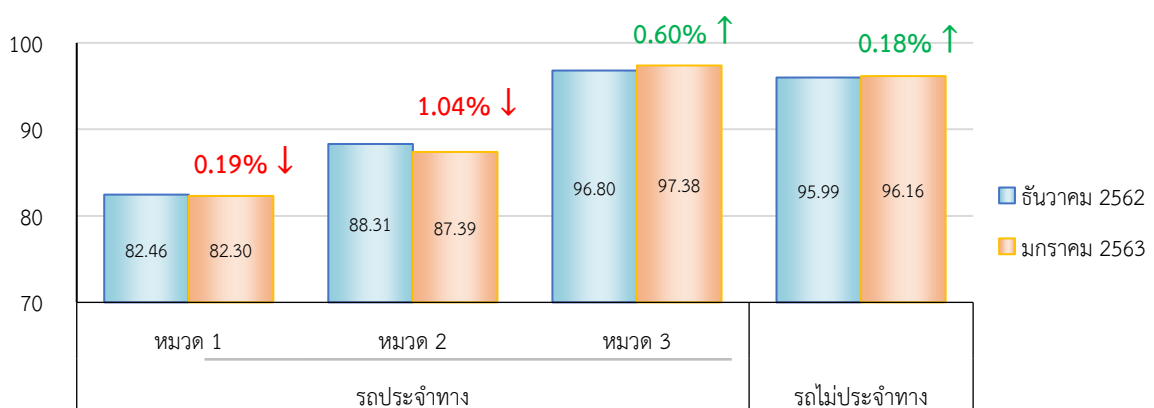


## 7. จำนวนรถตู้โดยสารที่ติดตั้ง GPS เดือนมกราคม 2563 เปรียบเทียบกับเดือนธันวาคม 2562

ประเภท	ธันวาคม 2562		มกราคม 2563		ร้อยละอัตราการเปลี่ยนแปลง (เพิ่มขึ้น/ลดลง)
	จำนวนการติดตั้ง (คัน)	ร้อยละ	จำนวนการติดตั้ง (คัน)	ร้อยละ	
รถตู้หมวด 1	3,356	82.46	3,293	82.30	-0.19
รถตู้หมวด 2	3,754	88.31	3,597	87.39	-1.04
รถตู้หมวด 3	3,510	96.80	3,573	97.38	0.60
รถตู้ไม่ประจำทาง	35,889	95.99	36,084	96.16	0.18
รวมทั้งหมด	46,509	94.27	46,547	94.39	0.13

### สถิติการติดตั้ง GPS ของรถตู้โดยสาร

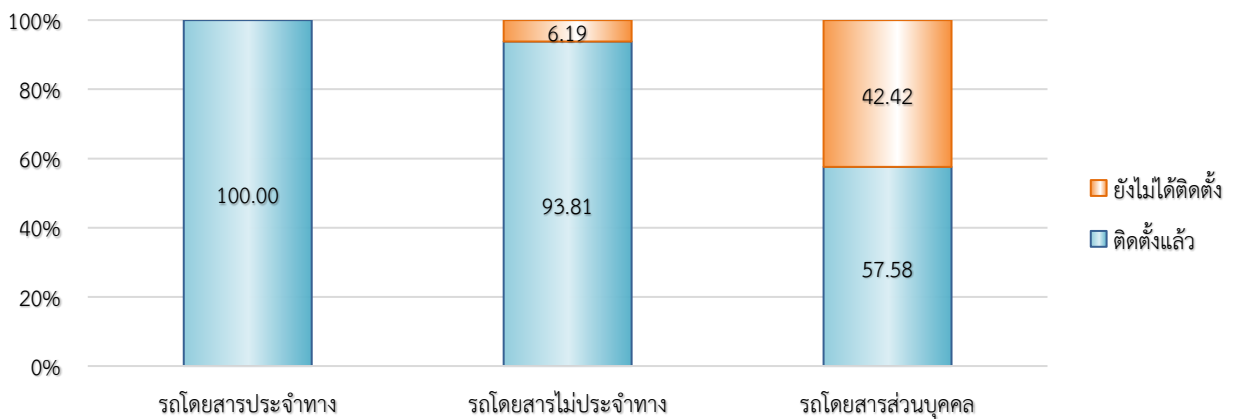
ระหว่างเดือนมกราคม 2563 เปรียบเทียบกับเดือนธันวาคม 2562 (ร้อยละ)



## 8. จำนวนรถโดยสาร 2 ชั้น ที่ต้องติดตั้ง GPS และที่ติดตั้ง GPS แล้ว

ประเภทรถ	จำนวนรถที่ต้องติดตั้ง (คัน)	จำนวนรถที่ติดตั้งแล้ว (คัน)	จำนวนรถที่ติดตั้งแล้ว (ร้อยละ)
รถประจำทาง	1,447	1,447	100.00
รถไม่ประจำทาง	5,237	4,913	93.81
รถส่วนบุคคล	33	19	57.58
รวมทั้งหมด	6,717	6,379	94.97

สถิติการติดตั้ง GPS ของรถโดยสาร 2 ชั้น (ร้อยละ)

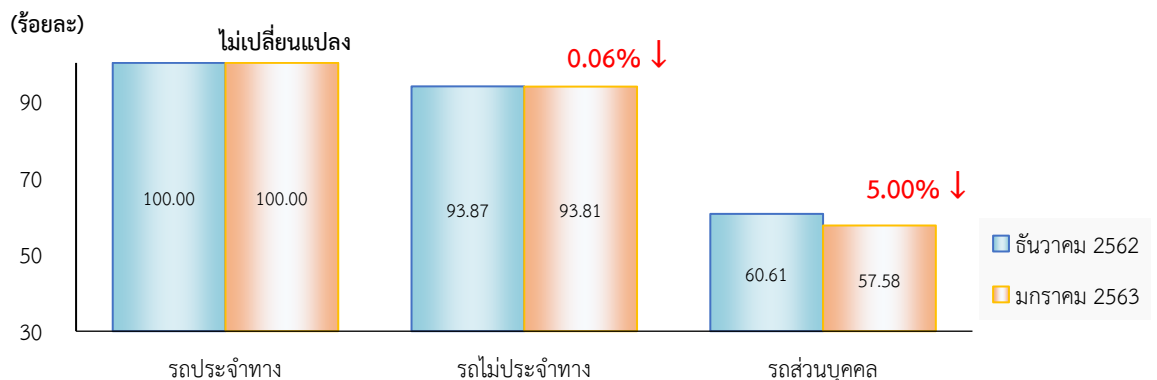


## 9. จำนวนรถโดยสาร 2 ชั้น ที่ติดตั้ง GPS เดือนมกราคม 2563 เปรียบเทียบกับเดือนธันวาคม 2562

ประเภท	ธันวาคม 2562		มกราคม 2563		ร้อยละอัตราการเปลี่ยนแปลง (เพิ่มขึ้น/ลดลง)
	จำนวนการติดตั้ง (คัน)	ร้อยละ	จำนวนการติดตั้ง (คัน)	ร้อยละ	
รถประจำทาง	1,467	100.00	1,447	100.00	-
รถไม่ประจำทาง	4,917	93.87	4,913	93.81	-0.06
รถส่วนบุคคล	20	60.61	19	57.58	-5.00
รวมทั้งหมด	6,404	95.04	6,379	94.97	-0.07

สถิติการติดตั้ง GPS ของรถโดยสาร 2 ชั้น

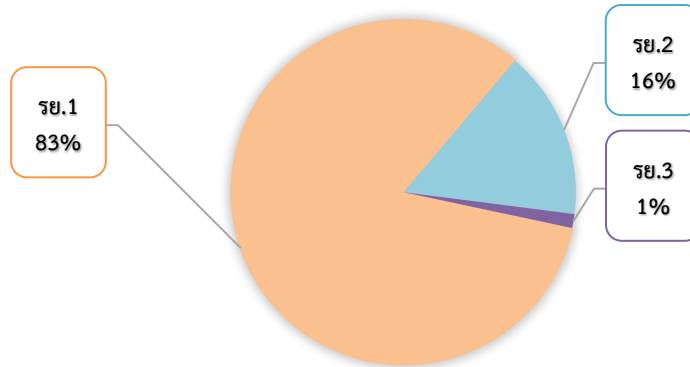
ระหว่างเดือนมกราคม 2563 เปรียบเทียบกับเดือนธันวาคม 2562 (ร้อยละ)



## 10. จำนวนรถพยาบาลที่เชื่อมต่อข้อมูลกับศูนย์ GPS

หน่วย :คัน			
รย. 1	รย. 2	รย. 3	รวม
951	182	15	1,148

### สถิติร้อยละรถพยาบาลที่เชื่อมต่อข้อมูลกับศูนย์ GPS



## 11. จำนวนเรื่องร้องเรียนผ่าน Application “DLT GPS”

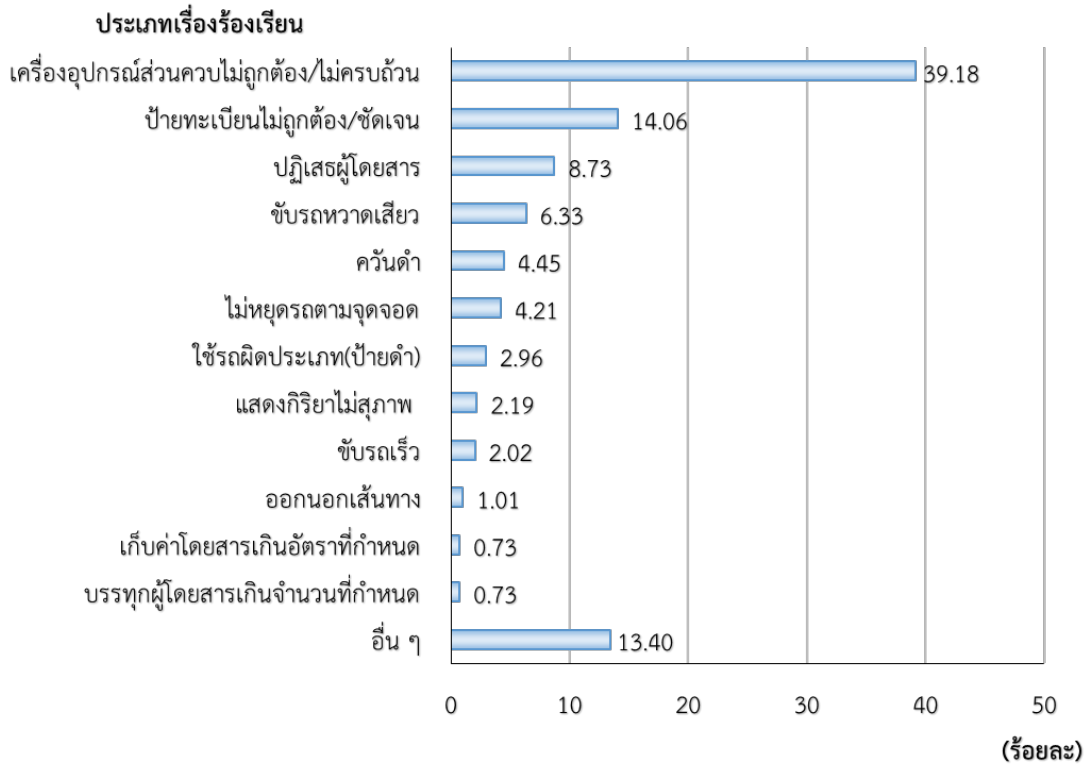
ในเดือนมกราคม 2563 มียอดการดาวน์โหลดสะสม Application “DLT GPS” บนโทรศัพท์มือถือจำนวน 393,107 ครั้ง ซึ่งเป็นระบบ Android จำนวน 337,560 ครั้ง และระบบ iOS จำนวน 55,547 ครั้ง โดยศูนย์บริหารจัดการเดินรถระบบ GPS ได้รับเรื่องร้องเรียนที่ผ่าน Application “DLT GPS” บนโทรศัพท์มือถือ ในเดือนมกราคม 2563 จำนวน 2,874 เรื่อง ซึ่งมีเรื่องร้องเรียนต่าง ๆ ดังนี้

(1) เครื่องอุปกรณ์ส่วนควบไม่ถูกต้อง	จำนวน 1,126 เรื่อง
(2) ป้ายทะเบียนไม่ถูกต้อง/ชัดเจน	จำนวน 404 เรื่อง
(3) ปฏิเสธผู้โดยสาร	จำนวน 251 เรื่อง
(4) ขับรถหวาดเสียว	จำนวน 182 เรื่อง
(5) ควันดำ	จำนวน 128 เรื่อง
(6) ไม่หยุดรถตามจุดจอด	จำนวน 121 เรื่อง
(7) ใช้รถผิดประเภท(ป้ายดำ)	จำนวน 85 เรื่อง
(8) แสดงกิริยาไม่สุภาพ	จำนวน 63 เรื่อง
(9) ขับรถเร็ว	จำนวน 58 เรื่อง
(10) ออกนอกเส้นทาง	จำนวน 29 เรื่อง
(11) เก็บค่าโดยสารเกินอัตราที่กำหนด	จำนวน 21 เรื่อง
(12) บรรทุกผู้โดยสารเกินจำนวนที่กำหนด	จำนวน 21 เรื่อง
(13) อื่น ๆ	จำนวน 385 เรื่อง

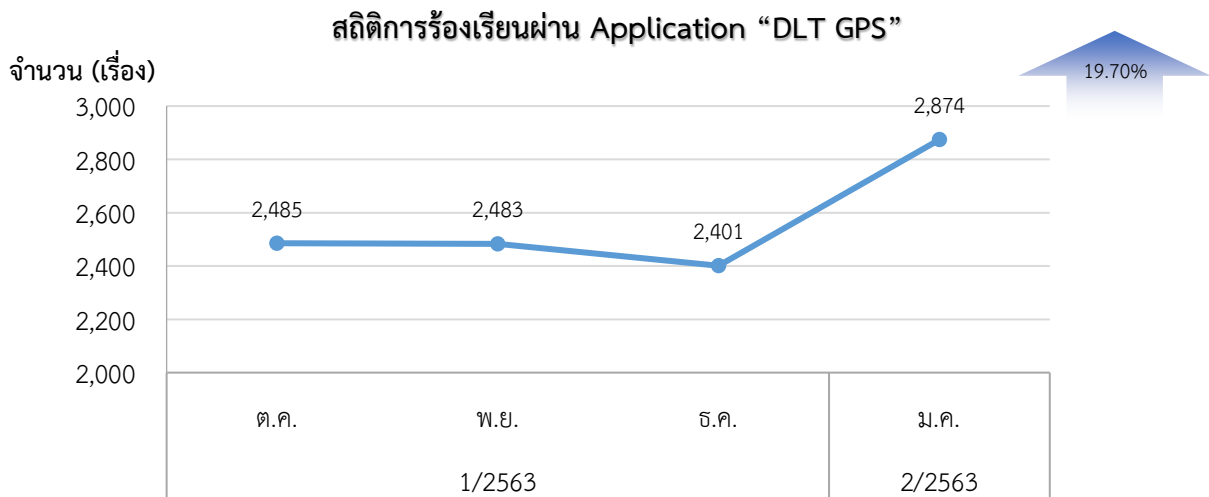
(หมายเหตุ : อื่น ๆ คือ รถมีสภาพไม่พร้อมใช้งาน, พนักงานขับรถใช้โทรศัพท์มือถือขณะขับรถ, แยกผู้โดยสาร, พนักงานขับรถมีอาการเมาสุราและเสพสารเสพติด, ขับรถบนทางเท้า)



### สถิติร้อยละเรื่องร้องเรียนผ่าน Application "DLT GPS" ประจำเดือนมกราคม 2562



จากสถิติร้อยละเรื่องร้องเรียนผ่าน Application “DLT GPS” มีผู้ร้องเรียนเรื่องเครื่องอุปกรณ์ส่วนควบไม่ถูกต้องมากที่สุด ร้อยละ 39.18 รองลงมาคือ ป้ายทะเบียนไม่ถูกต้อง/ชัดเจน ร้อยละ 14.06 และปฏิเสธผู้โดยสาร ร้อยละ 8.73 ตามลำดับ ซึ่งทางศูนย์ฯ GPS ได้ส่งเรื่องร้องเรียนให้กองตรวจการขนส่งทางบก ดำเนินการต่อไป



สถิติการร้องเรียนผ่าน Application “DLT GPS” พบว่า ในเดือนมกราคม 2563 มีเรื่องร้องเรียนจำนวน 2,874 เรื่อง มีอัตราเพิ่มขึ้นร้อยละ 19.70 เมื่อเปรียบเทียบกับเดือนธันวาคม 2562

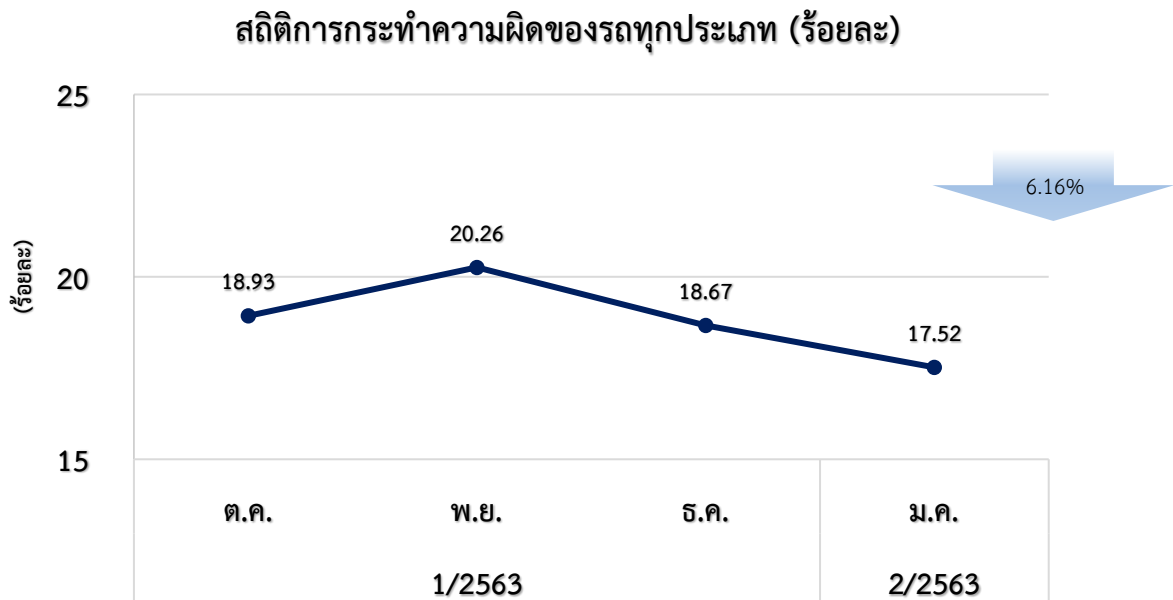
### 11.1 สถิติข้อมูลการร้องเรียนที่ไม่ถูกต้อง/ไม่ครบถ้วน

ในเดือนมกราคม 2563 มีเรื่องร้องเรียนผ่าน Application “DLT GPS” ซึ่งไม่สามารถลงระบบรับเรื่องร้องเรียน 1584 ได้ เนื่องจากข้อมูลการร้องเรียนไม่ถูกต้องหรือไม่ครบถ้วน จำนวน 418 เรื่อง มีรายละเอียดดังนี้

ข้อมูลการร้องเรียนไม่ถูกต้อง/ ไม่ครบถ้วน	จำนวน (เรื่อง)	ติดต่อได้		ติดต่อไม่ได้	
		มีผู้รับสาย	ไม่มีผู้รับ สาย	เบอร์โทร ไม่ถูกต้อง	ไม่มีเบอร์
เบอร์โทรไม่ถูกต้อง/ไม่มี	181	6	-	85	90
หมายเลขทะเบียนไม่ถูกต้อง/ไม่มี	19	6	-	12	1
ชื่อผู้ร้องเรียนไม่ถูกต้อง/ไม่มี	48	12	-	31	5
สาเหตุการร้องเรียนไม่ครบถ้วน	170	29	-	95	46
<b>รวม</b>	<b>418</b>	<b>53</b>	<b>0</b>	<b>223</b>	<b>142</b>

### 12. การวิเคราะห์การกระทำความผิดจากระบบ GPS

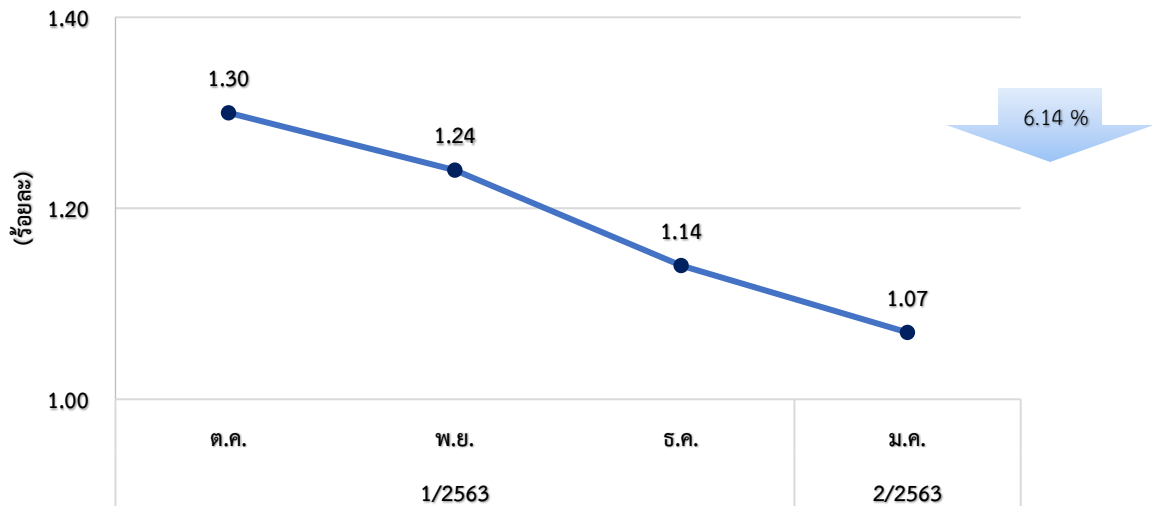
ในเดือนมกราคม 2563 มีรถทุกประเภทที่ติดตั้ง GPS กระทำความผิด ร้อยละ 17.52 ซึ่งมีอัตราการลดลงร้อยละ 6.16 เมื่อเทียบกับเดือนธันวาคม 2562



## 12.1 สถิติการใช้ความเร็วเกิน

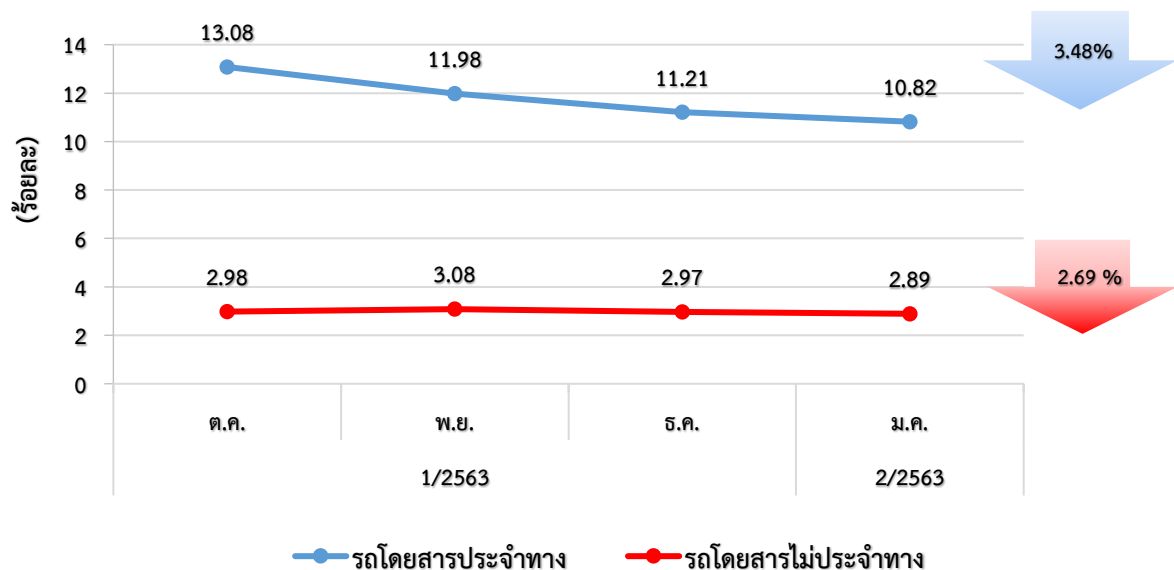
1) สถิติของรถทุกประเภท ในเดือนมกราคม 2563 พบว่า รถทุกประเภทที่ติดตั้ง GPS มีการใช้ความเร็วเกิน ร้อยละ 1.07 ซึ่งมีอัตราการลดลงร้อยละ 6.14 เมื่อเทียบกับเดือนธันวาคม 2562

สถิติการใช้ความเร็วเกินของรถทุกประเภท (ร้อยละ)



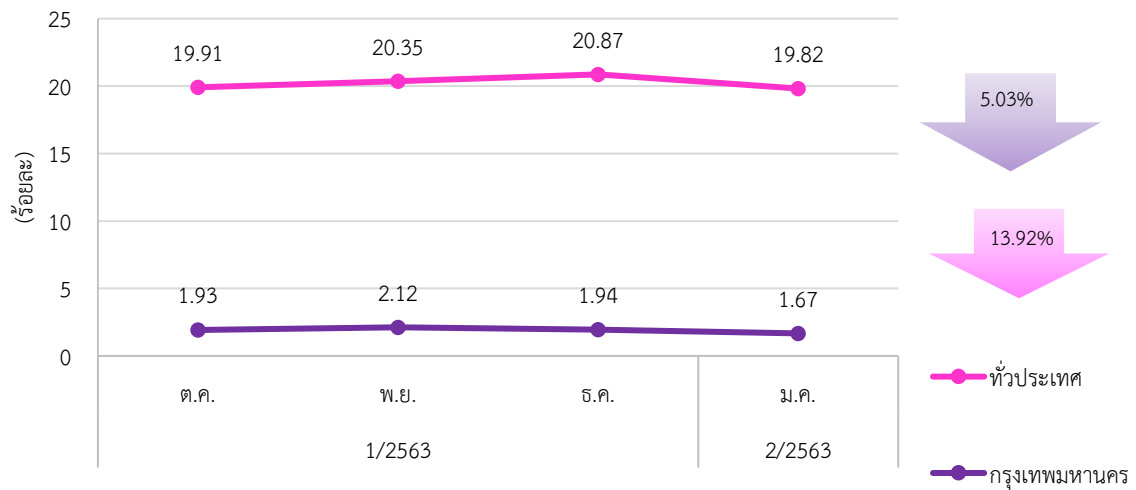
2) รถโดยสาร ในเดือนมกราคม 2563 พบว่า รถโดยสารที่ติดตั้งระบบ GPS มีการใช้ความเร็วเกิน สูงที่สุดคือ รถโดยสารประจำทาง ร้อยละ 10.82 มีอัตราการลดลงร้อยละ 3.48 รองลงมาคือ รถโดยสารไม่ประจำทาง ร้อยละ 2.89 ซึ่งมีอัตราการลดลงร้อยละ 2.69 เมื่อเทียบกับเดือนธันวาคม 2562

สถิติรถโดยสารที่ใช้ความเร็วเกิน (ร้อยละ)



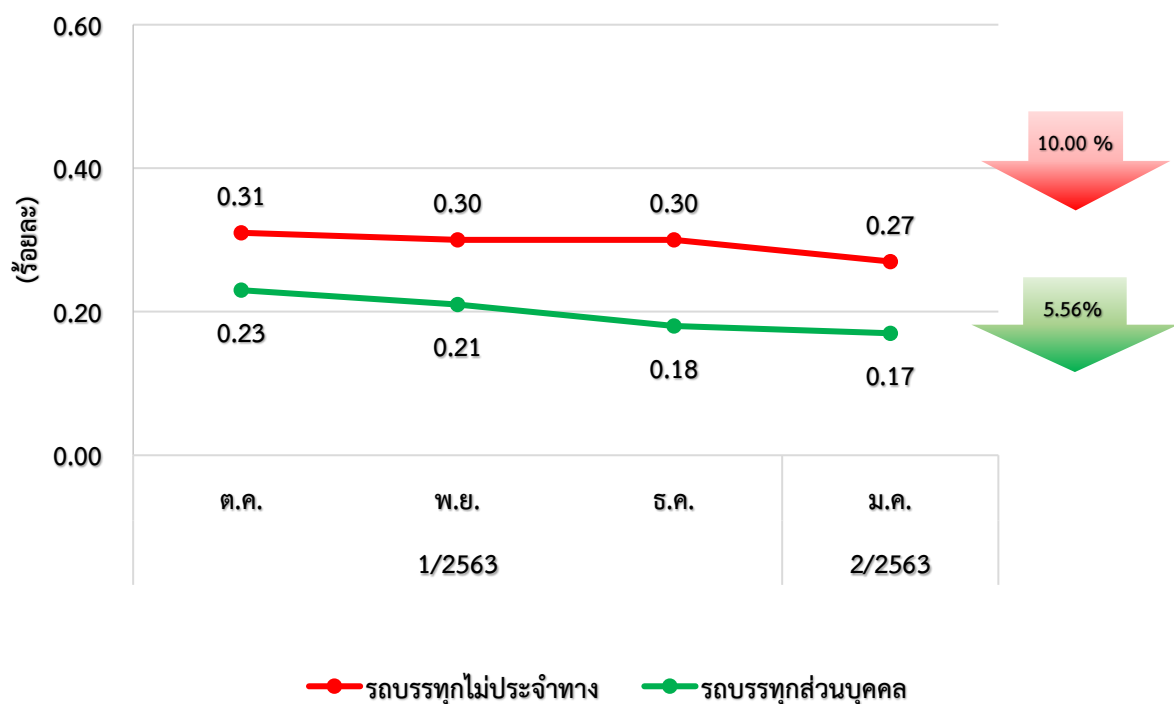
3) รถตู้โดยสารประจำทาง หมวด 2 (บขส.) ในเดือนมกราคม 2563 พบว่า รถตู้โดยสารประจำทางหมวด 2 (บขส.) ที่ติดตั้งระบบ GPS มีการใช้ความเร็วเกินโดยเฉลี่ยทั่วประเทศ ร้อยละ 19.82 มีอัตราการลดลงร้อยละ 13.92 ในเขตกรุงเทพมหานคร ร้อยละ 1.67 มีอัตราการลดลงร้อยละ 5.03 เมื่อเทียบกับเดือนธันวาคม 2562

#### สถิติรถตู้โดยสารประจำทางหมวด 2 (บขส.) ที่ใช้ความเร็วเกิน (ร้อยละ)



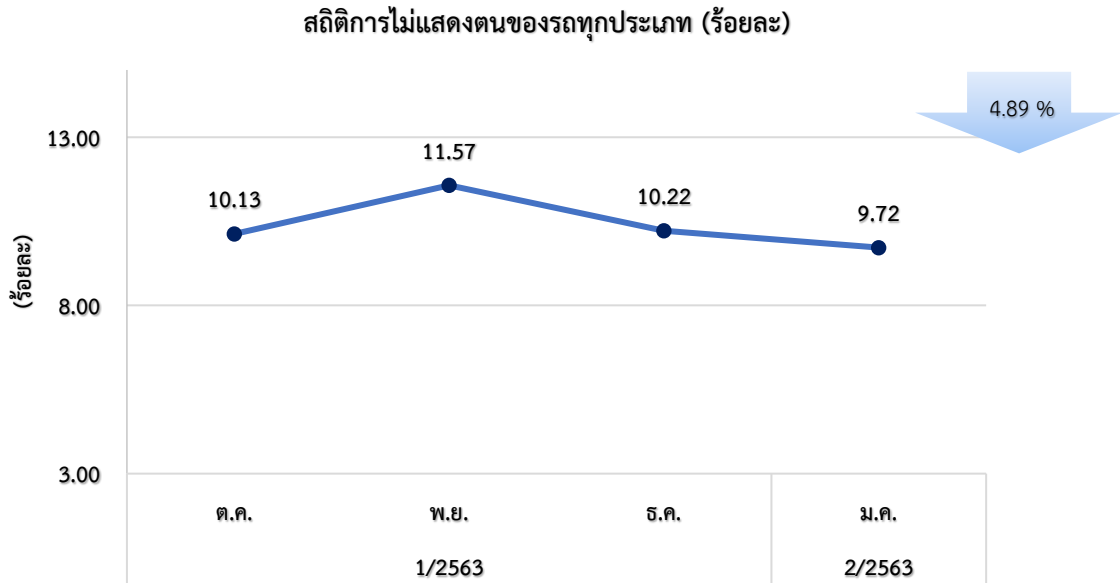
4) รถบรรทุก ในเดือนมกราคม 2563 พบว่า รถบรรทุกที่ติดตั้งระบบ GPS มีการใช้ความเร็วเกินสูงสุดคือ รถบรรทุกไม่ประจำทาง ร้อยละ 0.27 มีอัตราการลดลง 10.00 เมื่อเทียบกับเดือนธันวาคม 2562 รองลงมาคือ รถบรรทุกส่วนบุคคล ร้อยละ 0.17 มีอัตราการลดลง ร้อยละ 5.56 เมื่อเทียบกับเดือนธันวาคม 2562

#### สถิติรถบรรทุกที่ใช้ความเร็วเกิน (ร้อยละ)

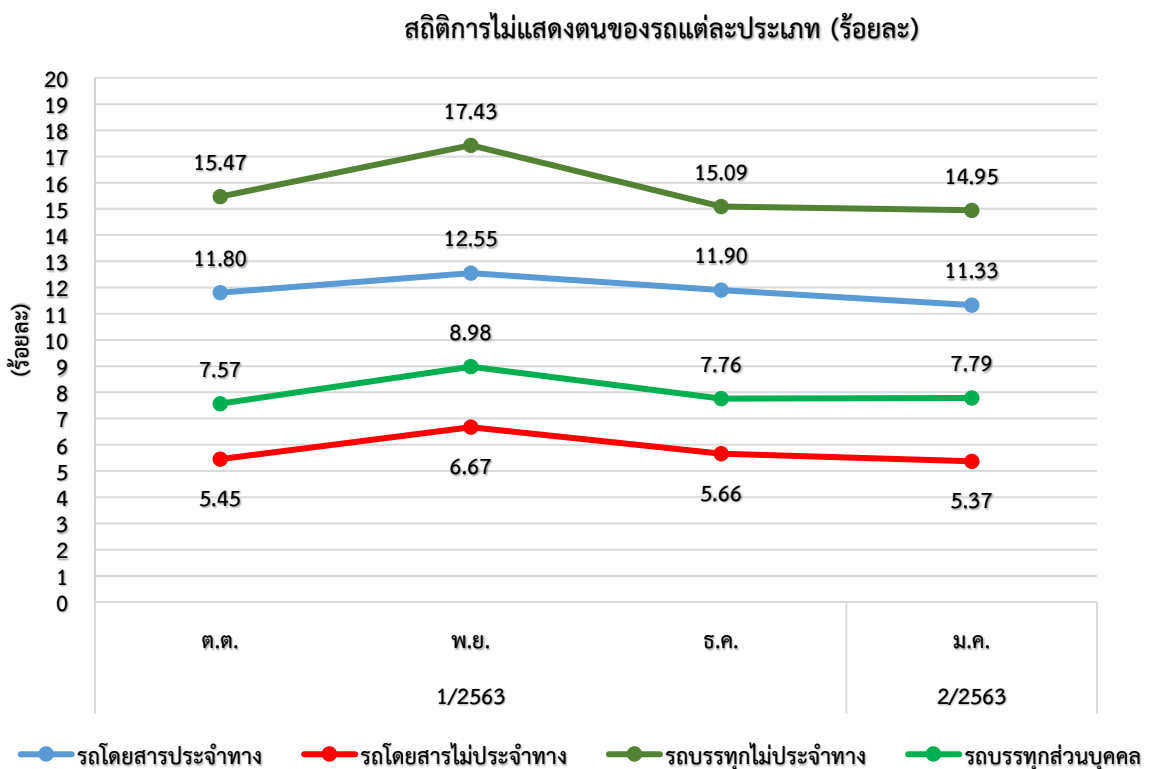


## 12.2 สถิติการไม่แสดงตน

1) สถิติของรถทุกประเภท ในเดือนมกราคม 2563 พบว่า รถทุกประเภทที่ติดตั้ง GPS มีการไม่แสดงตน ร้อยละ 9.72 ซึ่งมีอัตราการลดลงร้อยละ 4.89 เมื่อเทียบกับเดือนธันวาคม 2562

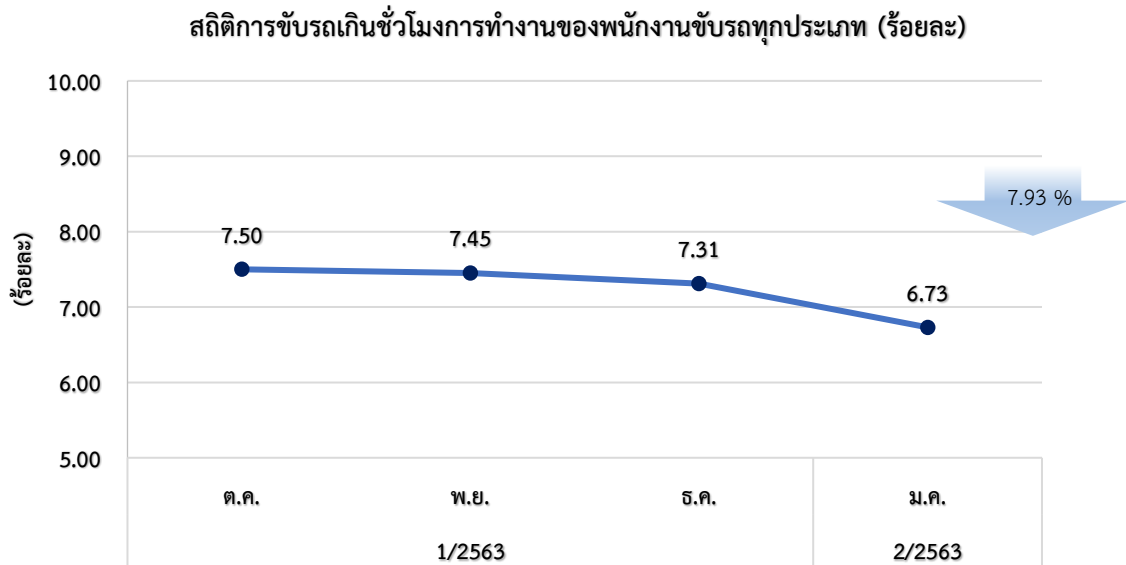


2) สถิติของรถแต่ละประเภท สถิติการไม่แสดงตนของพนักงานขับรถแต่ละประเภทจากระบบ GPS ในเดือนมกราคม 2563 พบว่า รถบรรทุกไม่ประจำทางไม่แสดงตนสูงที่สุด ร้อยละ 14.95 รองลงมาคือ รถโดยสารประจำทาง ร้อยละ 11.33 รถบรรทุกส่วนบุคคล ร้อยละ 7.79 และรถโดยสารไม่ประจำทาง ร้อยละ 5.37 ตามลำดับ

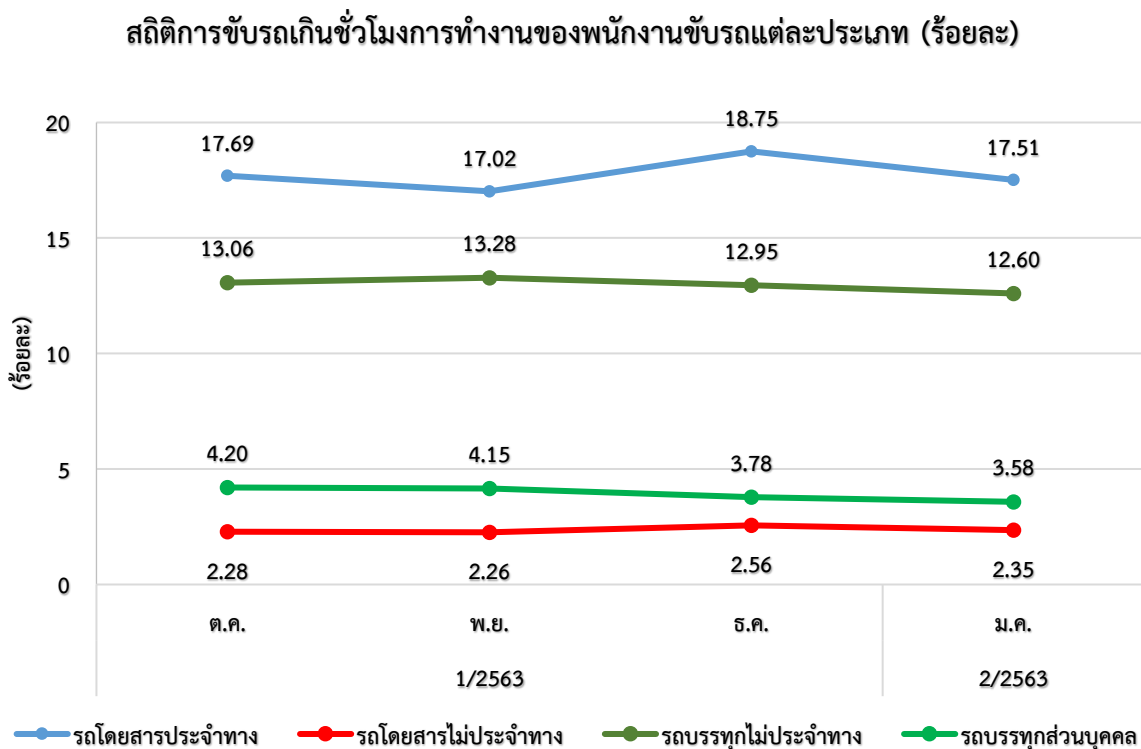


### 12.3 สถิติการขับรถเกินชั่วโมงการทำงานของพนักงานขับรถ

1) สถิติของรถทุกประเภท ในเดือนมกราคม 2563 พบว่า รถทุกประเภทที่ติดตั้ง GPS มีการขับรถเกินชั่วโมงการทำงาน ร้อยละ 6.73 ซึ่งมีอัตราการลดลงร้อยละ 7.93 เมื่อเทียบกับเดือนธันวาคม 2562



2) สถิติของรถแต่ละประเภท สถิติการขับรถเกินชั่วโมงการทำงานของพนักงานขับรถแต่ละประเภทจากระบบ GPS ในเดือนมกราคม 2563 พบว่า รถโดยสารประจำทางมีชั่วโมงการทำงานเกินสูงสุด ร้อยละ 17.51 รองลงมาคือ รถบรรทุกไม่ประจำทาง ร้อยละ 12.60 รถบรรทุกส่วนบุคคล ร้อยละ 3.58 และรถโดยสารไม่ประจำทาง ร้อยละ 2.35 ตามลำดับ



### 13. สถิติผลการดำเนินการกับผู้กระทำความผิดที่ตรวจสอบจากระบบ GPS ทั่วประเทศ

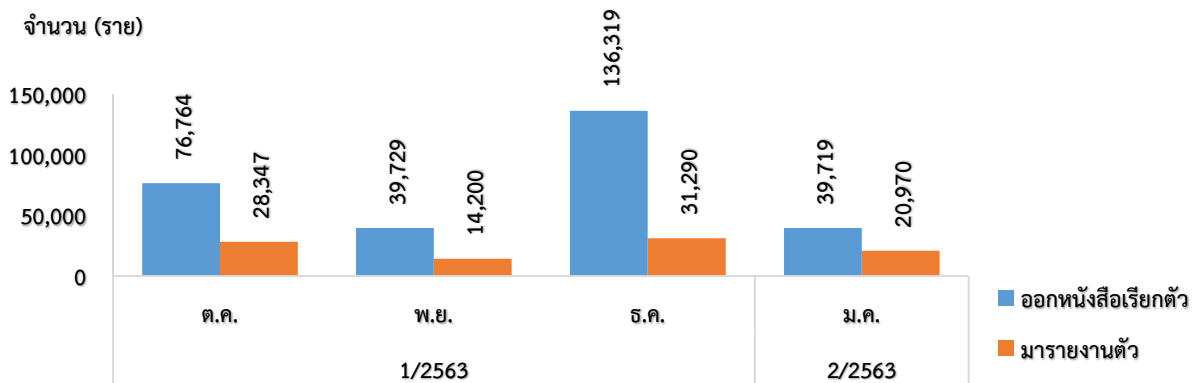
ในเดือนมกราคม 2563 มีจำนวนผู้ที่กระทำความผิดทั้งหมด 2,381,007 ราย ได้ดำเนินการออกหนังสือเรียกตัว 39,719 ฉบับ มารายงานตัว 20,970 ราย ปรับ 16,576 ราย ตักเตือน 4,394 ราย และอบรม 20,970 ราย

เดือน	การกระทำความผิด (คัน)				ออกหนังสือเรียกตัว	มารายงานตัว	การดำเนินการลงโทษ		
	ความเร็วเกิน	ไม่แสดงตน	ชั่วโมงการทำงานเกิน	รวม			ปรับ	ตักเตือน	อบรม
ตุลาคม 2562	158,585	1,229,863	915,918	2,304,366	76,764	28,347	21,765	6,582	28,347
พฤศจิกายน 2562	149,803	1,402,214	903,834	2,455,851	39,729	14,200	10,853	3,347	14,200
ธันวาคม 2562	148,361	1,295,012	932,799	2,376,172	136,319	31,290	26,881	4,409	31,290
มกราคม 2563	144,539	1,322,144	914,324	2,381,007	39,719	20,970	16,576	4,394	20,970
รวม	601,288	5,249,233	3,666,875	9,517,396	292,531	94,807	76,075	18,732	94,807

#### 13.1 สถิติการออกหนังสือเรียกตัวผู้กระทำความผิด

ในเดือนมกราคม 2563 พบว่า มีผู้กระทำความผิด จำนวน 2,381,007 ราย แยกเป็นความผิดความเร็วเกิน จำนวน 144,539 ราย ไม่แสดงตน จำนวน 1,322,144 ราย และชั่วโมงการทำงานเกิน จำนวน 914,324 ราย ซึ่งกองตรวจการขนส่งทางบก และสำนักงานขนส่งจังหวัดทั่วประเทศ ได้ออกหนังสือเรียกตัว จำนวน 39,719 ฉบับ โดยมีผู้มารายงานตัว จำนวน 20,970 ราย

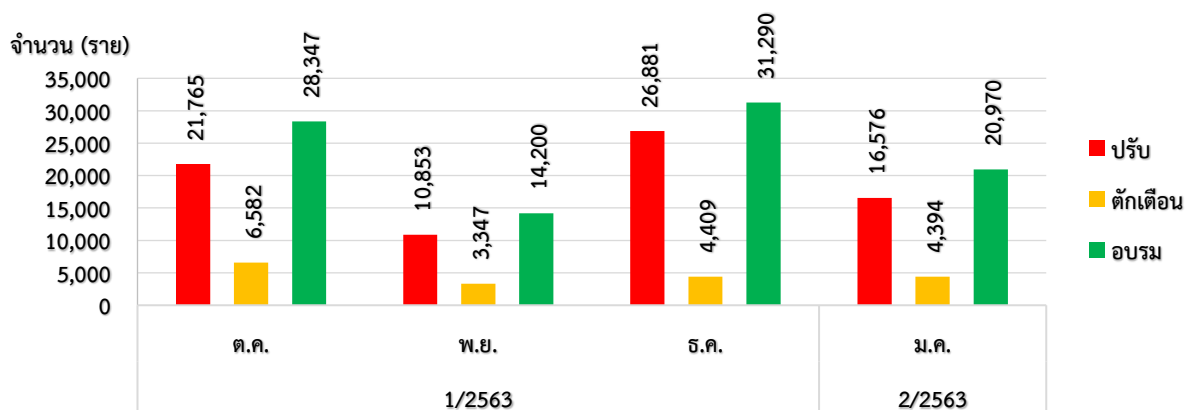
สถิติการออกหนังสือเรียกตัวผู้กระทำความผิด



#### 13.2 สถิติการดำเนินการกับผู้กระทำความผิดที่ตรวจสอบพบจากระบบ GPS

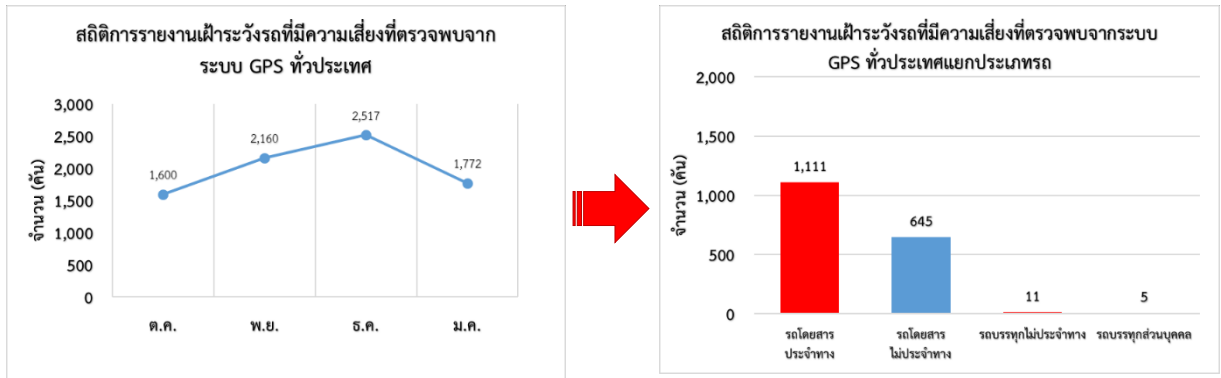
ในเดือนมกราคม 2563 มีการดำเนินการปรับ จำนวน 16,576 ราย ตักเตือน จำนวน 4,394 ราย และอบรม จำนวน 20,970 ราย

สถิติการดำเนินการผู้กระทำความผิดที่ตรวจสอบพบจากระบบ GPS ทั่วประเทศ



#### 14. สถิติการรายงานเฝ้าระวังรถที่มีความเสี่ยง

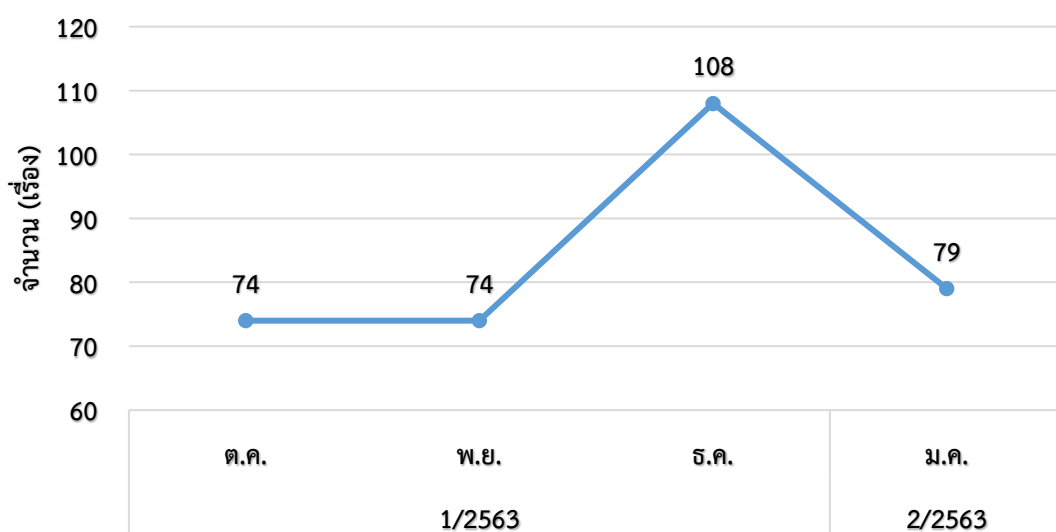
สถิติการรายงานการเฝ้าระวังรถที่มีความเสี่ยง ในเดือนมกราคม 2563 พบว่า มีรถที่มีความเสี่ยงในการใช้ความเร็วเกินหรือชั่วโมงการขับรถเกินที่ตรวจพบจากระบบ GPS จำนวน 1,772 คัน โดยเป็นรถโดยสารประจำทาง จำนวน 1,111 คัน รถโดยสารไม่ประจำทาง จำนวน 645 คัน รถบรรทุกไม่ประจำทาง 11 คัน และรถบรรทุกส่วนบุคคล จำนวน 5 คัน โดยรายงานในช่วงเวลา 00.00 – 07.59 น. จำนวน 360 คัน ช่วงเวลา 08.00 – 15.59 น. จำนวน 830 คัน และช่วงเวลา 16.00 – 23.59 น. จำนวน 582 คัน



#### 15. สถิติการรายงานอุบัติเหตุ

สถิติการรายงานอุบัติเหตุผ่านกลุ่มไลน์ ในเดือนมกราคม 2563 มีจำนวนทั้งหมด 79 เรื่อง โดยเป็นรถโดยสารประจำทาง จำนวน 19 เรื่อง รถโดยสารไม่ประจำทาง จำนวน 9 เรื่อง รถบรรทุกไม่ประจำทาง จำนวน 24 เรื่อง และรถบรรทุกส่วนบุคคล จำนวน 27 เรื่อง

#### สถิติการรายงานการเกิดอุบัติเหตุผ่านกลุ่มไลน์

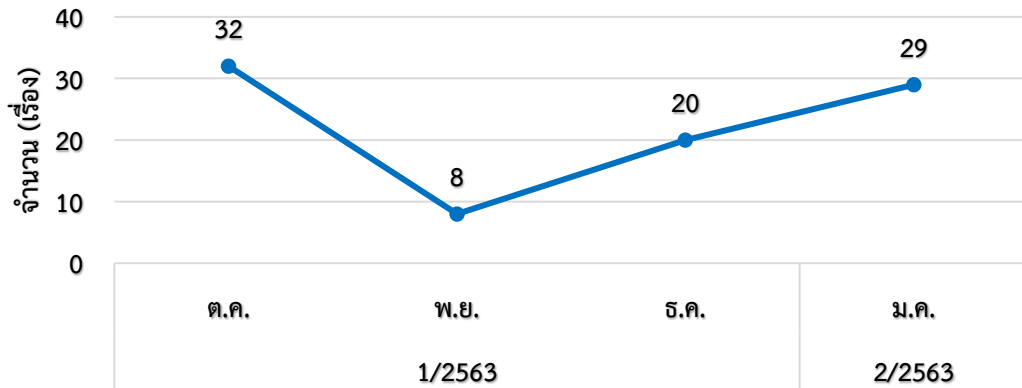




## 16. สถิติการดำเนินการผู้ให้บริการระบบ GPS (GPS Vendor)

สถิติการดำเนินการผู้ให้บริการระบบ GPS (GPS Vendor) ในเดือนมกราคม 2563 พบว่า ข้อมูล GPS ของรถ จำนวน 29 ราย สงสัยว่า มีการกระทำความผิด ซึ่งอยู่ในความดูแลของผู้ให้บริการระบบ GPS (GPS Vendor) จำนวน 29 ราย โดย กตส. และ ศบร. ร่วมกันดำเนินการสอบสวนหาข้อเท็จจริง และได้มีการดำเนินการ ตักเตือน จำนวน 25 ราย เปรียบเทียบปรับ จำนวน 4 ราย เป็นเงินทั้งสิ้น 35,000 บาท

### สถิติการชี้แจงของผู้ให้บริการ GPS



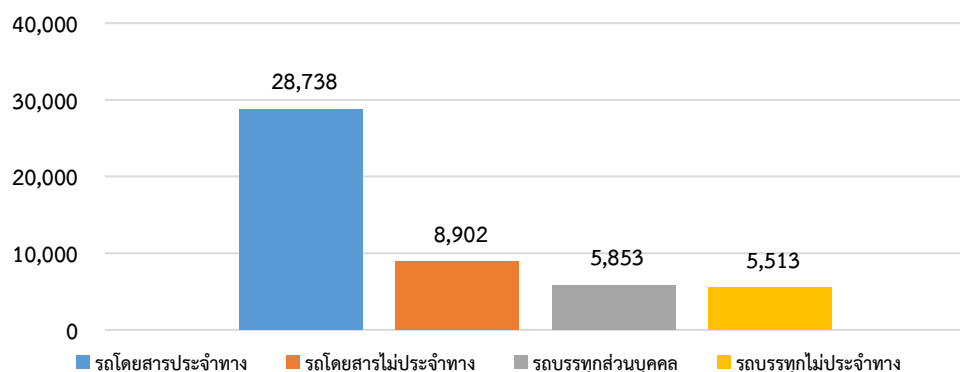
ไตรมาส / ปีงบประมาณ	เดือน	GPS Vendor เข้าชี้แจง (ราย)	ผลการดำเนินการ			
			ตักเตือน (ราย)	ระงับการติดตั้ง GPSชั่วคราว (ราย)	เปรียบเทียบปรับ	
					จำนวน (ราย)	จำนวน (บาท)
1/2563	ต.ค.	32	21	0	11	55,000
	พ.ย.	8	6	0	2	10,000
	ธ.ค.	20	16	0	4	20,000
2/2563	ม.ค.	29	25	0	4	35,000
รวม		89	68	0	21	120,000

หมายเหตุ : ยังไม่มีการดำเนินการอบรมกับผู้ให้บริการระบบ GPS (GPS Vendor)

## 17. การสุ่มตรวจสอบคุณภาพข้อมูลการเดินทางระบบ GPS

ในเดือนมกราคม 2563 สขจ. และ สขพ. ได้ดำเนินการสุ่มตรวจสอบคุณภาพข้อมูลการเดินทางระบบ GPS โดยทำการสุ่มตรวจสอบรถ 4 ประเภท รวมทั้งหมด 49,006 คัน โดยแบ่งเป็น รถโดยสารประจำทาง จำนวน 28,738 คัน, รถโดยสารไม่ประจำทาง จำนวน 8,902 คัน, รถบรรทุกส่วนบุคคล 5,853 คัน และ รถบรรทุกไม่ประจำทาง 5,513 คัน

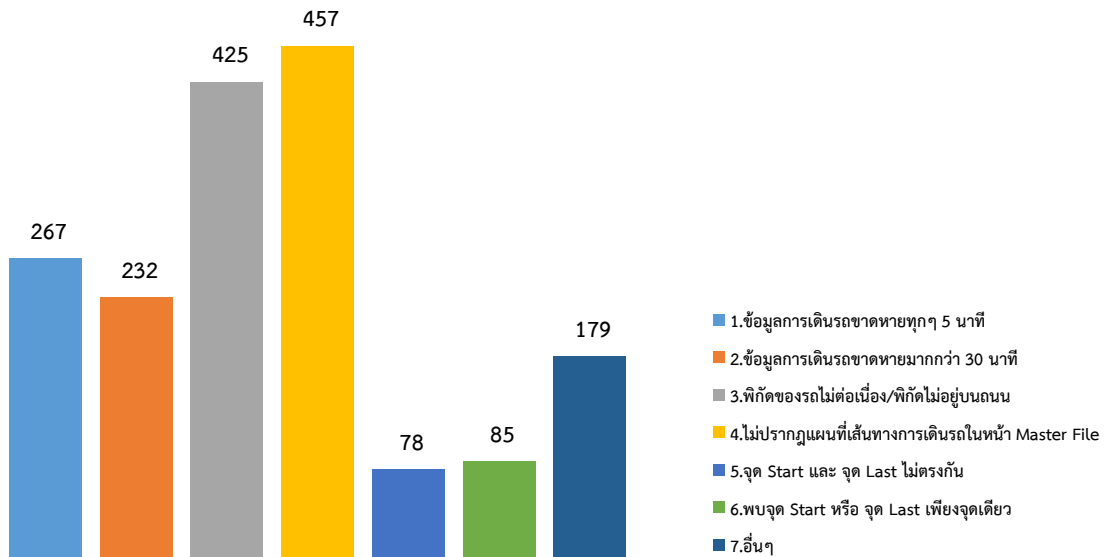
### จำนวนรถที่ทำการสุ่มตรวจสอบคุณภาพข้อมูลประจำเดือน มกราคม 2563 แยกตามประเภทรถ (คัน)



/ จากจำนวนรถทั้งหมด...

จากจำนวนรถทั้งหมดที่ทำการสุ่มตรวจสอบ พบข้อมูลการเดินรถผิดปกติ ทั้งหมด 1,965 คัน โดยความผิดปกติที่พบมากที่สุด 3 อันดับแรก คือ ไม่ปรากฏแผนที่เส้นทางการเดินรถในหน้า Master File จำนวน 457 คัน รองลงมา คือ พิกัดของรถไม่ต่อเนื่อง/พิกัดไม่อยู่บนถนน จำนวน 425 คัน และ ข้อมูลการเดินรถขาดหายทุก ๆ 5 นาที จำนวน 267 คัน ตามลำดับ

ข้อมูลความผิดปกติที่พบ จากการสุ่มตรวจสอบคุณภาพข้อมูลการเดินรถระบบ GPS ประจำเดือน มกราคม 2563



**ภาคผนวก**  
**รายงานสถิติการกระทำความผิดพลาดจากระบบ GPS**  
**ประจำเดือนมกราคม 2563**

ตารางที่ 1.1 การกระทำความผิดพลาดจากระบบGPS ของรถทั่วประเทศ (คัน) หน่วย : คัน

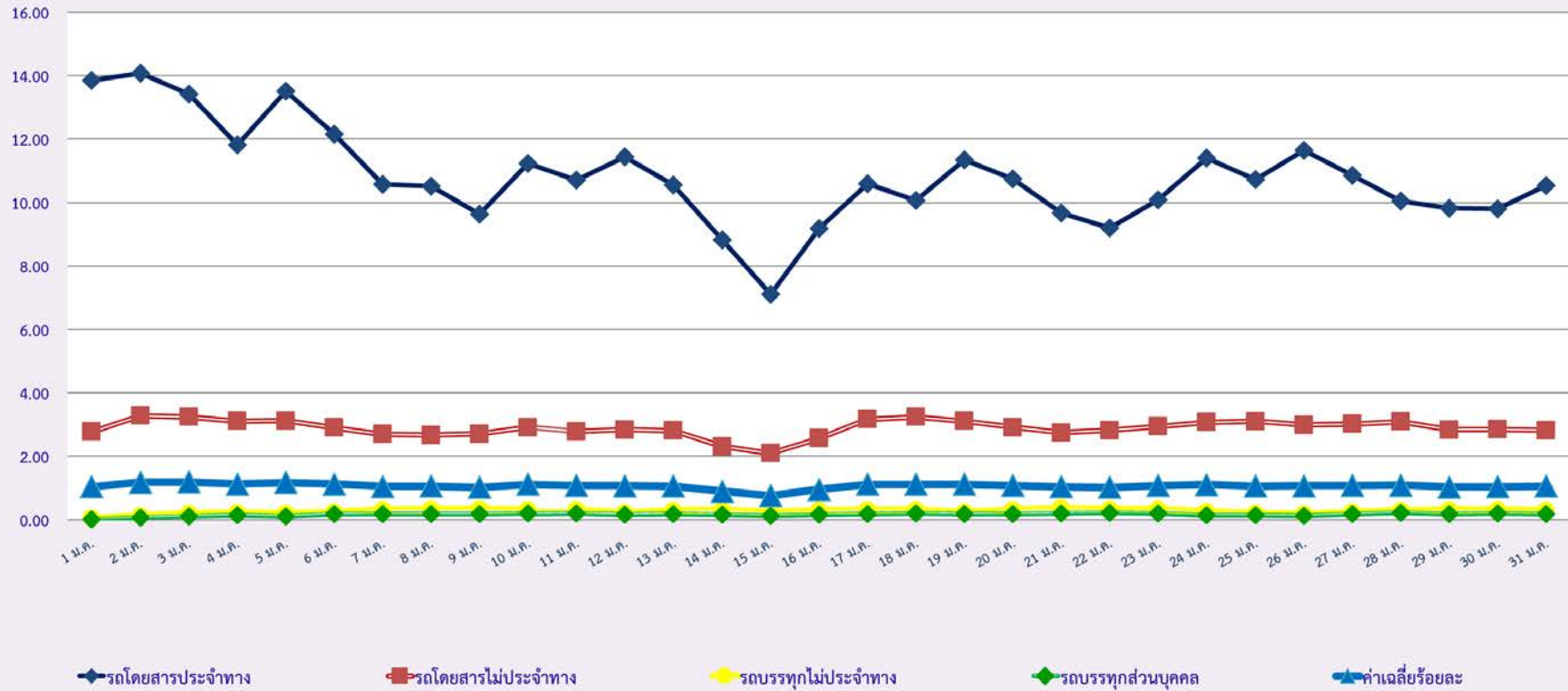
วันที่	1 ม.ค.	2 ม.ค.	3 ม.ค.	4 ม.ค.	5 ม.ค.	6 ม.ค.	7 ม.ค.	8 ม.ค.	9 ม.ค.	10 ม.ค.	11 ม.ค.	12 ม.ค.	13 ม.ค.	14 ม.ค.	15 ม.ค.	16 ม.ค.	17 ม.ค.	18 ม.ค.	19 ม.ค.	20 ม.ค.	21 ม.ค.	22 ม.ค.	23 ม.ค.	24 ม.ค.	25 ม.ค.	26 ม.ค.	27 ม.ค.	28 ม.ค.	29 ม.ค.	30 ม.ค.	31 ม.ค.	รวม	ค่าเฉลี่ยจำนวนรถ		
																																	ที่กระทำผิดพลาด		
รถโดยสาร	ประจำทาง	ความเร็วเกิน	2,591	2,630	2,504	2,208	2,526	2,269	1,977	1,965	1,794	2,092	2,007	2,132	1,968	1,641	1,324	1,711	1,974	1,875	2,105	1,997	1,801	1,708	1,878	2,124	2,000	2,171	2,021	1,869	1,828	1,825	1,958	62,473	2,015
		ไม่แสดงตน	2,168	2,385	2,320	2,283	2,295	2,240	1,923	1,412	1,419	1,458	1,405	1,385	2,752	2,169	2,232	2,127	2,345	2,194	2,243	2,229	2,197	2,199	2,198	2,309	2,212	2,345	2,224	2,195	2,166	2,156	2,280	65,465	2,112
		ชั่วโมงการทำงานเกิน	6,676	5,713	4,710	4,348	5,146	3,938	3,193	2,869	2,371	3,203	2,950	3,210	3,295	2,026	1,724	1,828	2,256	2,896	3,459	2,906	2,365	2,624	2,808	3,342	3,760	3,983	3,089	2,499	2,314	2,433	3,234	101,168	3,263
	ไม่ประจำทาง	ความเร็วเกิน	1,861	2,208	2,171	2,089	2,090	1,942	1,808	1,790	1,820	1,956	1,870	1,909	1,885	1,545	1,395	1,706	2,106	2,155	2,064	1,934	1,828	1,872	1,968	2,046	2,071	1,998	2,008	2,058	1,890	1,898	1,882	59,823	1,930
		ไม่แสดงตน	2,640	3,273	3,387	3,239	3,088	3,770	3,298	3,026	3,111	3,185	2,723	2,490	5,626	3,783	3,859	3,746	4,385	4,058	3,333	3,799	3,708	3,957	3,953	3,962	3,666	3,369	3,831	3,670	3,683	3,643	3,694	110,955	3,579
		ชั่วโมงการทำงานเกิน	3,221	3,300	2,607	2,507	2,618	1,714	1,213	1,122	1,105	1,486	1,616	1,705	1,398	729	792	773	1,105	1,568	1,904	1,382	1,001	1,174	1,171	1,496	2,172	2,009	1,351	1,032	997	1,089	1,285	48,642	1,569
	ส่วนบุคคล	ความเร็วเกิน	2	5	7	8	6	12	10	8	8	10	4	9	9	11	12	8	9	8	10	9	11	10	11	12	11	13	11	13	13	14	10	294	9
		ไม่แสดงตน	2	9	17	15	12	22	14	14	13	19	14	9	41	17	20	16	20	19	15	17	22	19	22	19	19	19	17	21	21	19	20	543	18
		ชั่วโมงการทำงานเกิน	1	0	5	2	2	0	0	3	2	2	4	2	0	0	0	1	1	3	1	2	3	1	1	3	1	0	0	2	1	0	3	46	1
รถบรรทุก	ไม่ประจำทาง	ความเร็วเกิน	62	160	267	291	267	317	410	449	448	414	413	288	390	418	324	403	426	424	312	427	494	450	455	354	264	238	313	398	421	436	404	11,137	359
		ไม่แสดงตน	3,003	8,439	15,408	17,224	12,938	21,322	22,060	19,108	18,992	18,991	16,562	10,664	25,440	25,320	25,793	25,327	25,315	22,626	15,166	22,822	25,328	26,144	25,032	22,069	18,178	13,208	21,242	24,641	24,885	24,805	23,737	621,789	20,058
		ชั่วโมงการทำงานเกิน	4,074	7,345	13,156	16,291	15,495	16,629	20,810	20,925	20,683	21,254	19,156	15,743	15,898	15,964	16,466	16,803	17,208	17,848	15,980	16,167	19,741	21,256	20,415	17,749	16,197	13,623	14,447	18,458	18,861	19,736	19,691	524,069	16,905
	ส่วนบุคคล	ความเร็วเกิน	31	132	239	301	243	382	403	416	397	426	440	351	403	342	267	356	382	438	391	383	435	463	428	337	312	288	390	475	416	438	401	11,106	358
		ไม่แสดงตน	1,125	5,468	12,263	15,420	13,779	18,801	17,567	15,633	15,726	15,724	14,976	11,798	27,178	20,326	20,311	20,107	20,137	19,452	15,401	19,759	20,540	20,537	19,289	15,566	14,461	14,040	18,440	19,774	20,117	20,226	19,994	523,935	16,901
		ชั่วโมงการทำงานเกิน	800	2,271	5,690	8,320	8,704	8,368	9,244	8,740	8,291	9,099	9,167	8,858	7,879	6,291	6,117	6,277	6,672	8,295	8,740	8,349	8,534	9,344	8,610	7,105	8,902	8,560	8,205	8,806	8,182	8,754	9,271	240,445	7,756

ตารางที่ 1.2 การกระทำความผิดพลาดจากระบบGPS ของรถทั่วประเทศ (ร้อยละ) หน่วย : ร้อยละ

วันที่	1 ม.ค.	2 ม.ค.	3 ม.ค.	4 ม.ค.	5 ม.ค.	6 ม.ค.	7 ม.ค.	8 ม.ค.	9 ม.ค.	10 ม.ค.	11 ม.ค.	12 ม.ค.	13 ม.ค.	14 ม.ค.	15 ม.ค.	16 ม.ค.	17 ม.ค.	18 ม.ค.	19 ม.ค.	20 ม.ค.	21 ม.ค.	22 ม.ค.	23 ม.ค.	24 ม.ค.	25 ม.ค.	26 ม.ค.	27 ม.ค.	28 ม.ค.	29 ม.ค.	30 ม.ค.	31 ม.ค.	ค่าเฉลี่ยร้อยละรถ		
																																ที่กระทำผิดพลาด		
รถโดยสาร	ประจำทาง	ความเร็วเกิน	13.86	14.07	13.41	11.82	13.52	12.16	10.57	10.51	9.63	11.23	10.71	11.43	10.56	8.83	7.11	9.18	10.59	10.07	11.36	10.74	9.68	9.21	10.10	11.41	10.73	11.65	10.86	10.05	9.83	9.80	10.54	10.82
		ไม่แสดงตน	11.60	12.76	12.43	12.22	12.28	12.00	10.28	7.55	7.62	7.83	7.50	7.43	14.77	11.67	11.98	11.42	12.58	11.79	12.10	11.99	11.81	11.86	11.82	12.40	11.87	12.58	11.95	11.80	11.65	11.58	12.27	11.33
		ชั่วโมงการทำงานเกิน	35.71	30.57	25.23	23.28	27.54	21.11	17.07	15.35	12.73	17.19	15.74	17.22	17.69	10.90	9.26	9.81	12.10	15.56	18.66	15.63	12.71	14.15	15.10	17.95	20.18	21.37	16.60	13.43	12.44	13.07	17.41	17.51
	ไม่ประจำทาง	ความเร็วเกิน	2.78	3.29	3.24	3.12	3.12	2.91	2.70	2.67	2.71	2.92	2.79	2.85	2.81	2.32	2.10	2.57	3.17	3.25	3.12	2.91	2.75	2.82	2.95	3.08	3.11	3.00	3.02	3.09	2.84	2.85	2.83	2.89
		ไม่แสดงตน	3.95	4.87	5.06	4.84	4.61	5.64	4.93	4.51	4.63	4.75	4.06	3.71	8.39	5.68	5.82	5.64	6.61	6.11	5.04	5.72	5.58	5.97	5.92	5.96	5.50	5.05	5.77	5.52	5.54	5.47	5.55	5.37
		ชั่วโมงการทำงานเกิน	4.81	4.91	3.90	3.74	3.91	2.57	1.81	1.67	1.65	2.22	2.41	2.54	2.09	1.09	1.19	1.16	1.66	2.36	2.88	2.08	1.51	1.77	1.75	2.25	3.26	3.01	2.03	1.55	1.50	1.64	1.93	2.35
	ส่วนบุคคล	ความเร็วเกิน	0.05	0.12	0.20	0.22	0.20	0.24	0.31	0.33	0.33	0.31	0.31	0.21	0.29	0.31	0.24	0.30	0.32	0.32	0.23	0.32	0.37	0.34	0.34	0.26	0.20	0.18	0.23	0.30	0.31	0.32	0.30	0.27
		ไม่แสดงตน	2.25	6.31	11.52	12.87	9.67	15.93	16.47	14.25	14.19	14.18	12.35	7.95	18.97	18.87	19.21	18.85	18.83	16.87	11.30	17.01	18.87	19.46	18.63	16.41	13.51	9.81	15.78	18.30	18.49	18.41	17.69	14.95
		ชั่วโมงการทำงานเกิน	3.05	5.50	9.84	12.17	11.58	12.42	15.53	15.60	15.45	15.87	14.29	11.74	11.86	11.90	12.26	12.50	12.80	13.30	11.91	12.05	14.70	15.82	15.19	13.20	12.04	10.12	10.73	13.71	14.01	14.65	14.68	12.60
ค่าเฉลี่ยรวม	ความเร็วเกิน	1.05	1.18	1.20	1.13	1.18	1.13	1.06	1.06	1.02	1.12	1.08	1.07	1.06	0.90	0.76	0.96	1.12	1.12	1.12	1.12	1.09	1.04	1.03	1.08	1.11	1.06	1.07	1.08	1.09	1.04	1.05	1.06	1.07
	ไม่แสดงตน	2.06	4.51	7.70	8.79	7.39	10.61	10.29	8.98	9.01	9.02	8.17	6.03	13.97	11.82	11.98	11.77	11.99	11.08	8.29	11.14	11.86	12.09	11.53	10.03	8.79	7.51	10.44	11.46	11.60	11.57	11.34	9.72	
	ชั่วโมงการทำงานเกิน	3.41	4.30	6.04	7.25	7.36	7.05	7.91	7.72	7.45	8.03	7.53	6.76	6.52	5.73	5.76	5.89	6.26	7.02	6.90	6.60	7.25	7.87	7.54	6.78	7.08	6.42	6.18	7.02	6.92	7.29	7.64	6.73	

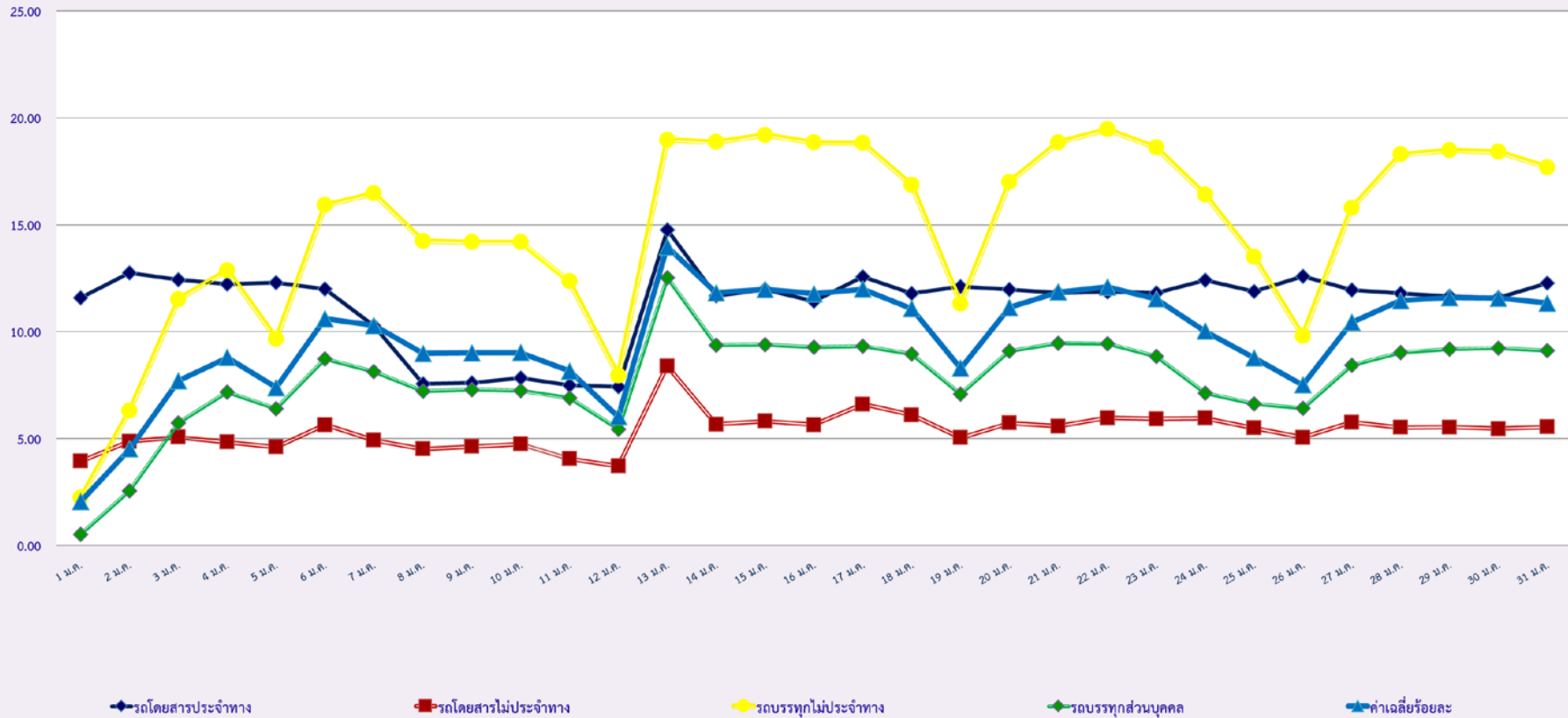
กราฟที่ 1 ร้อยละรถที่มีความเร็วเกิน

สถิติรถที่มีความเร็วเกินในรถแต่ละประเภท (ร้อยละ)



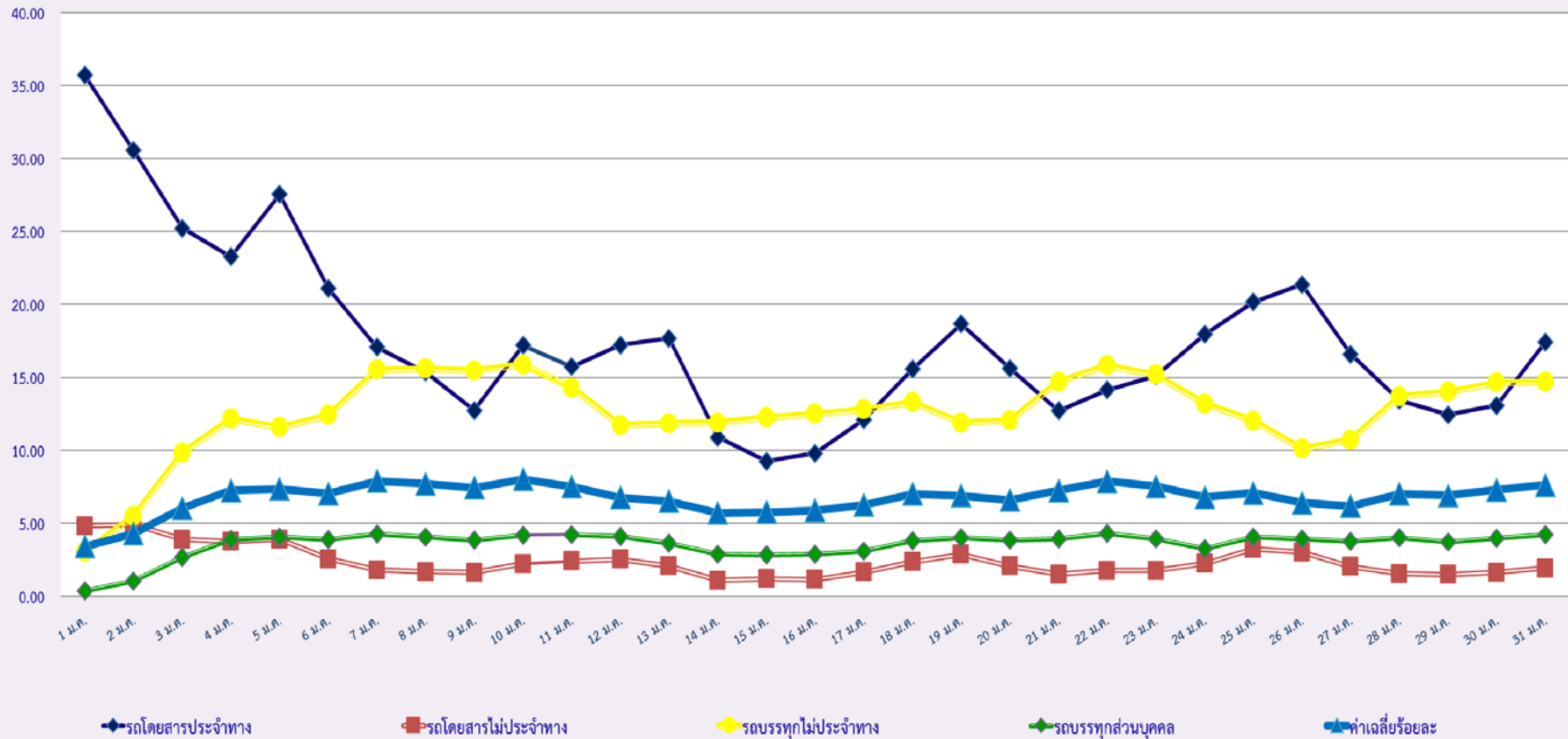
กราฟที่ 2 ร้อยละการไม่แสดงตนของพนักงานขับรถ

สถิติการไม่แสดงตนของพนักงานขับรถในรถแต่ละประเภท (ร้อยละ)



กราฟที่ 3 ร้อยละการขั้บรถเกินชั่วโมงการทำงานของพนักงานขั้บรถ

สถิติระยะเวลาการทำงานเกินของพนักงานขั้บรถในรถแต่ละประเภท (ร้อยละ)

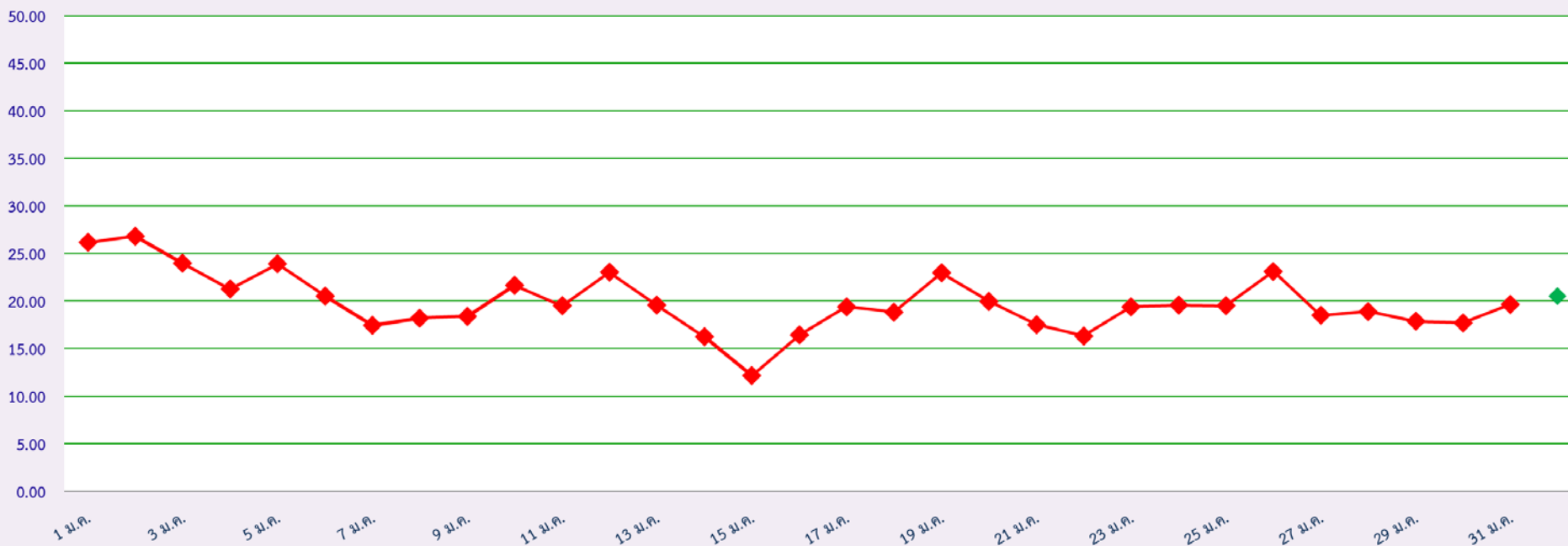


ตารางที่ 2.1 การกระทำผิดของรถประเภทหมวด 2 (บขส.) จากระบบ GPS

พื้นที่	วันที่	วัน																														ค่าเฉลี่ยร้อยละ	
		1 ม.ค.	2 ม.ค.	3 ม.ค.	4 ม.ค.	5 ม.ค.	6 ม.ค.	7 ม.ค.	8 ม.ค.	9 ม.ค.	10 ม.ค.	11 ม.ค.	12 ม.ค.	13 ม.ค.	14 ม.ค.	15 ม.ค.	16 ม.ค.	17 ม.ค.	18 ม.ค.	19 ม.ค.	20 ม.ค.	21 ม.ค.	22 ม.ค.	23 ม.ค.	24 ม.ค.	25 ม.ค.	26 ม.ค.	27 ม.ค.	28 ม.ค.	29 ม.ค.	30 ม.ค.		31 ม.ค.
กรุงเทพมหานคร	จำนวน(คัน)	134	122	101	79	121	67	29	53	37	56	52	74	38	38	35	45	59	40	83	46	55	39	48	61	63	80	56	59	49	50	43	62
	ร้อยละ	3.57	3.25	2.69	2.11	3.23	1.79	0.77	1.41	0.99	1.51	1.40	1.99	1.02	1.03	0.94	1.21	1.59	1.08	2.27	1.25	1.51	1.09	1.33	1.69	1.74	2.21	1.55	1.63	1.36	1.38	1.20	1.67
ทั่วประเทศ	จำนวน(คัน)	982	1,006	898	797	896	768	654	683	685	804	725	856	727	601	451	609	720	695	838	737	640	582	700	708	707	836	668	683	645	641	707	731
	ร้อยละ	26.15	26.82	23.95	21.26	23.89	20.53	17.42	18.22	18.40	21.62	19.49	23.02	19.57	16.24	12.16	16.42	19.42	18.83	22.95	19.97	17.52	16.32	19.39	19.56	19.54	23.12	18.48	18.89	17.85	17.72	19.66	19.82
จำนวนรถที่ติดตั้งGPS		3755	3751	3749	3749	3750	3740	3754	3748	3723	3718	3,719	3719	3714	3701	3709	3709	3708	3691	3651	3691	3653	3566	3,610	3619	3618	3616	3615	3615	3613	3,617	3597	3688

กราฟที่ 4 ร้อยละรถตู้โดยสารที่มีความเร็วเกิน

สถิติรถตู้โดยสารประจำทาง หมวด 2(บขส.)ที่มีความเร็วเกิน (ร้อยละ)



**รายงานผลการดำเนินการกับผู้กระทำความผิดที่ตรวจพบจากระบบ GPS**  
**ประจำเดือน มกราคม พ.ศ. 2563**

ลำดับ ที่	ชื่อหน่วยงาน กตส./สขจ.	จำนวนการกระทำความผิด (คั่น)				ออก หนังสือ เรียกตัว (ฉบับ)	มารายงานตัว (ราย)		รายงาน ตัว (ราย)	การดำเนินการกับผู้กระทำความ ผิด		
		กรณี ความเร็ว (คั่น)	กรณี ไม่แสดง ตัวตน (คั่น)	กรณี ชั่วโมง การทำงานเกิน (คั่น)	รวม		หน่วยออก หนังสือ	หน่วยอื่น		ปรับ (ราย)	ตักเตือน (ราย)	อบรม (ราย)
1	กรุงเทพมหานคร	7,814	113,823	59,536	181,174	1,547	846	2,856	3,702	3,702	0	3,702
2	กระบี่	2,664	5,488	4,567	12,718	316	127	131	258	258	0	258
3	กาญจนบุรี	863	18,986	4,295	24,144	376	59	24	83	83	0	83
4	กาฬสินธุ์	439	7,651	4,181	12,270	193	11	26	37	37	0	37
5	กำแพงเพชร	1,358	13,277	15,321	29,956	102	57	10	67	67	0	67
6	ขอนแก่น	1,711	21,007	20,005	42,723	1,064	258	118	376	376	0	376
7	จันทบุรี	1,461	6,294	3,555	11,311	428	144	2	146	60	86	146
8	ฉะเชิงเทรา	4,180	69,283	31,677	105,140	1,741	1,162	179	1,341	848	493	1,341
9	ชลบุรี	7,076	58,466	33,421	98,963	1,385	80	212	292	193	99	292
10	ชัยนาท	2,078	19,674	18,415	40,167	252	36	12	48	48	0	48
11	ชัยภูมิ	498	11,082	8,586	20,167	137	23	44	67	67	0	67
12	ชุมพร	1,565	10,442	23,317	35,324	588	310	44	354	249	105	354
13	เชียงราย	1,842	2,627	3,035	7,504	649	44	78	122	103	19	122
14	เชียงใหม่	1,539	5,162	4,549	11,251	73	23	211	234	232	2	234
15	ตรัง	458	2,687	2,034	5,179	115	21	123	144	143	1	144
16	ตราด	240	1,800	1,186	3,226	44	5	0	5	5	0	5
17	ตาก	1,064	7,321	11,763	20,149	392	24	43	67	63	4	67
18	นครนายก	971	15,857	8,592	25,420	232	5	17	22	22	0	22
19	นครปฐม	1,640	39,025	14,787	55,451	336	48	337	385	385	0	385
20	นครพนม	102	2,848	1,735	4,685	164	22	32	54	54	0	54
21	นครราชสีมา	5,632	35,948	46,787	88,367	3,194	246	270	516	235	281	516
22	นครศรีธรรมราช	2,196	9,803	14,041	26,040	711	232	159	391	257	134	391
23	นครสวรรค์	2,122	26,132	27,082	55,336	386	12	70	82	82	0	82
24	นนทบุรี	1,829	47,259	19,127	68,215	556	0	273	273	273	0	273
25	นราธิวาส	1,066	1,294	613	2,972	89	15	6	21	21	0	21
26	น่าน	65	630	835	1,530	228	30	117	147	147	0	147
27	บึงกาฬ	94	2,073	906	3,074	13	1	1	2	2	0	2
28	บุรีรัมย์	1,219	17,426	15,926	34,570	212	25	3	28	28	0	28
29	ปทุมธานี	8,462	76,912	36,048	121,423	960	78	124	202	202	0	202
30	ประจวบคีรีขันธ์	2,689	12,608	29,106	44,403	1,485	1,485	87	1,572	541	1,031	1,572
31	ปราจีนบุรี	1,781	25,241	17,525	44,547	685	43	41	84	84	0	84
32	ปัตตานี	1,948	3,613	2,248	7,809	70	41	108	149	115	34	149
33	พระนครศรีอยุธยา	19,120	77,983	51,434	148,537	180	148	304	452	80	372	452
34	พังงา	2,866	6,664	4,661	14,191	1,080	390	94	484	352	132	484
35	พัทลุง	2,918	6,813	8,699	18,430	432	217	178	395	290	105	395
36	พิจิตร	678	11,219	10,777	22,674	160	9	13	22	22	0	22
37	พิษณุโลก	830	10,188	9,418	20,435	162	41	54	95	95	0	95
38	เพชรบุรี	3,439	16,049	24,444	43,932	1,171	1,237	0	1,237	633	604	1,237
39	เพชรบูรณ์	464	6,639	4,512	11,615	119	2	23	25	25	0	25
40	แพร่	470	3,846	6,349	10,664	1,018	9	33	42	39	3	42



ลำดับ ที่	ชื่อหน่วยงาน กตส./สขจ.	จำนวนการทำความผิด (คัม)				ออก หนังสือ เรียกตัว (ฉบับ)	มารายงานตัว (ราย)		รายงาน ตัว (ราย)	การดำเนินการกับผู้กระทำ ความผิด		
		กรณี ความเร็ว (คัม)	กรณี ไม่แสดง ตัวตน (คัม)	กรณี ชั่วโมง การทำงานเกิน (คัม)	รวม		หน่วยออก หนังสือ	หน่วยอื่น		ปรับ (ราย)	ตัดเดือน (ราย)	อบรม (ราย)
41	พะเยา	794	3,431	4,016	8,241	74	18	9	27	18	9	27
42	ภูเก็ต	2,976	7,727	4,120	14,823	6,381	795	1,449	2,244	2,139	105	2,244
43	มหาสารคาม	1,205	9,432	8,312	18,949	338	36	31	68	52	16	68
44	มุกดาหาร	331	3,939	2,609	6,878	17	2	3	5	5	0	5
45	แม่ฮ่องสอน	4	349	260	614	45	45	0	45	0	45	45
46	ยะลา	198	2,287	437	2,922	10	0	17	17	16	1	17
47	ยโสธร	209	6,439	4,324	10,972	34	2	43	45	45	0	45
48	ร้อยเอ็ด	654	7,940	7,361	15,956	442	42	97	139	94	45	139
49	ระนอง	395	2,745	2,475	5,616	34	26	29	55	24	31	55
50	ระยอง	2,297	26,503	9,476	38,276	1,345	319	175	494	352	142	494
51	ราชบุรี	1,103	28,664	10,374	40,141	290	42	68	110	110	0	110
52	ลพบุรี	1,004	23,907	10,425	35,336	474	67	187	254	67	187	254
53	ลำปาง	1,410	6,937	12,253	20,600	525	14	66	80	80	0	80
54	ลำพูน	420	6,295	6,469	13,185	115	9	10	19	19	0	19
55	เลย	118	4,038	2,162	6,318	167	63	48	111	110	1	111
56	ศรีสะเกษ	324	6,450	5,753	12,527	104	162	26	188	162	26	188
57	สกลนคร	233	4,906	3,306	8,445	285	9	0	9	9	0	9
58	สงขลา	4,711	7,568	7,305	19,584	872	168	390	558	558	0	558
59	สตูล	226	826	373	1,424	71	11	28	39	34	5	39
60	สมุทรปราการ	5,352	80,349	26,991	112,693	941	137	370	507	459	48	507
61	สมุทรสงคราม	2,605	16,897	17,603	37,105	714	168	78	246	153	93	246
62	สมุทรสาคร	2,561	38,028	21,891	62,480	322	19	96	115	115	0	115
63	สระแก้ว	1,516	9,636	7,558	18,709	207	29	79	108	108	0	108
64	สระบุรี	3,957	57,638	39,651	101,246	210	31	148	179	179	0	179
65	สิงห์บุรี	1,890	18,684	16,049	36,623	310	37	33	70	70	0	70
66	สุโขทัย	156	4,015	1,542	5,713	69	20	8	28	19	9	28
67	สุพรรณบุรี	1,710	22,829	9,380	33,920	60	7	4	11	11	0	11
68	สุราษฎร์ธานี	2,173	10,447	19,147	31,767	871	391	154	546	546	0	546
69	สุรินทร์	502	10,039	8,002	18,544	239	45	41	86	86	0	86
70	หนองคาย	366	4,226	1,916	6,508	52	184	38	222	222	0	222
71	หนองบัวลำภู	91	5,202	2,389	7,682	30	0	0	0	0	0	0
72	อ่างทอง	1,708	22,106	14,627	38,441	427	221	27	248	123	125	248
73	อุดรธานี	869	10,404	7,242	18,515	157	10	7	17	17	0	17
74	อุทัยธานี	81	5,266	1,111	6,458	13	2	6	8	8	0	8
75	อุดรดิตถ์	406	6,178	6,734	13,318	179	2	11	13	13	0	13
76	อุบลราชธานี	388	5,682	4,335	10,405	191	23	8	31	31	0	31
77	อำนาจเจริญ	144	2,996	1,249	4,389	59	1	4	5	4	1	5
	รวม	144,539	1,322,144	914,324	2,381,007	39,719	10,723	10,245	20,970	16,576	4,394	20,970

**การสุ่มตรวจสอบคุณภาพข้อมูลการเดินทางระบบ GPS**  
**เดือน มกราคม 2563**

ลำดับ ที่	ชื่อหน่วยงาน กตส./สขง.	สุ่มตรวจสอบคุณภาพข้อมูล				รวม	ข้อมูลความผิดปกติที่พบ							รวม	หมายเหตุ
		รถโดยสาร ประจำทาง (คัน)	รถโดยสาร ไม่ประจำทาง (คัน)	รถบรรทุก ส่วนบุคคล (คัน)	รถบรรทุก ไม่ประจำทาง (คัน)		1.ข้อมูล การเดินทาง ทุกๆ 5 นาที (คัน)	2.ข้อมูล การเดินทาง มากกว่า 30 นาที (คัน)	3.พิกัดของ รถไม่ ต่อเนื่อง/ พิกัดไม่อยู่ บนถนน (คัน)	4.ไม่ปรากฏ แผนที่ เส้นทาง การเดินทาง ใน หน้า Master File (คัน)	5.จุด Start และ จุด Last ไม่ ตรงกัน (คัน)	6.พบจุด Start หรือ จุด Last เพียงจุด เดียว (คัน)	7.อื่นๆ (คัน)		
1	กองตรวจการขนส่งทางบก	6094	17	43	17	6,171	4	3	2	3	3	5	2	22	
2	กระบี่	20	50	10	10	90	0	0	0	1	0	0		1	
3	กาญจนบุรี	20	190	80	19	309	0	13	38	23	23	21	0	118	
4	กาฬสินธุ์	72	50	160	180	462	0	0	0	15	0	0	0	15	
5	กำแพงเพชร	4	9	1	6	20	0	0	0	0	0	0	0	0	
6	ขอนแก่น	577	319	91	139	1,126	20	34	64	14	1	1	7	141	
7	จันทบุรี	10	15	5	8	38	2	0	0	3	0	7		12	
8	ฉะเชิงเทรา	16	9	11	12	48	0	0	0	0	0	0	0	0	
9	ชลบุรี	100	69	15	25	209	0	2	4	5	3	0	2	16	
10	ชัยนาท	1260	198	0	0	1,458	0	0	0	0	0	0	0	0	
11	ชัยภูมิ	3	14	0	0	17	0	14	0	3	0	0	0	17	
12	ชุมพร	10	37	65	57	169	25	8	5	5	0	0		43	
13	เชียงราย	0	0	0	0	0	0	0	1	0	0	0	0	1	
14	เชียงใหม่	70	145	120	80	415	0	0	0	0	0	0	0	0	
15	ตรัง	8	4	5	3	20	0	0	0	0	0	0	0	0	
16	ตราด	10	10	10	10	40	0	0	5	0	0	0	0	5	
17	ตาก	5	9	2	4	20	0	0	2	5	0	0		7	
18	นครนายก	95	42	21	14	172	0	0	6	4	1	0	0	11	
19	นครปฐม	258	202	187	159	806	12	0	15	0	5	34		66	
20	นครพนม	5	45	22	15	87	0	0	0	0	0	0	0	0	
21	นครราชสีมา	17	29	36	31	113	3	1	2	5	3	0		14	
22	นครศรีธรรมราช	214	143	37	69	463	0	0	0	0	0	0	16	16	
23	นครสวรรค์	35	45	15	20	115	3	1	0	0	0	1	0	5	
24	นนทบุรี	1678	746	158	103	2,685	0	0	0	0	0	0	0	0	
25	นราธิวาส	3	2	0	0	5	0	0	0	0	0	0	0	0	
26	น่าน	45	67	53	48	213	32	28	56	2	17	0		135	
27	บึงกาฬ	0	0	2	0	2	0	0	0	0	0	0	0	0	
28	บุรีรัมย์	22	29	45	37	133	10	15	0	0	0	0		25	
29	ปทุมธานี	15	18	26	35	94	0	0	0	0	0	0		0	
30	ประจวบคีรีขันธ์	79	62	87	96	324	8	4	26	3	0	0		41	
31	ปราจีนบุรี	90	20	40	34	184	4	5	0	4	8	10		31	
32	ปัตตานี	20	10	15	10	55	0	0	1	0	0	0	0	1	
33	พระนครศรีอยุธยา	0	0	0	0	0	0	0	0	0	0	0	0	0	
34	พะเยา	33	71	4	13	121	0	0	0	0	0	0	0	0	
35	พังงา	29	674	29	18	750	0	8	32	5	0	1	0	46	
36	พิจิตร	11	6	1	5	23	0	0	0	0	0	0		0	
37	พิจิตร	26	175	226	410	837	0	21	42	204	0	0	14	281	
38	พิษณุโลก	50	50	50	50	200	15	20	30	5	0	0	50	120	
39	เพชรบุรี	0	0	0	0	0	0	0	0	0	0	0	0	0	
40	เพชรบูรณ์	0	0	0	0	0	0	0	0	0	0	0	0	0	
41	แพร่	155	155	155	155	620	0	0	11	0	0	0	0	11	
42	ภูเก็ต	900	1800	622	325	3,647	0	0	0	0	0	0	0	0	
43	มหาสารคาม	88	166	510	266	1,030	0	0	0	62	0	0	62	124	
44	มุกดาหาร	4	2	1	2	9	0	0	0	0	0	0		0	
45	แม่ฮ่องสอน	0	3	0	0	3	3	3	3	0	3	0	0	12	
46	ยโสธร	124	91	19	31	265	0	0	0	0	0	0	0	0	
47	ยะลา	84	0	0	0	84	0	0	0	0	0	0	0	0	
48	ร้อยเอ็ด	12	11	9	10	42	6	4	14	14	0	0	0	38	
49	ระนอง	95	120	566	371	1,152	28	0	2	2	0	0	10	42	
50	ระยอง	155	17	9	11	192	0	0	4	14	0	0	0	18	

ลำดับ ที่	ชื่อนายงาน กคส./สขจ.	สุ่มตรวจสอบคุณภาพข้อมูล				รวม	ข้อมูลความผิดปกติที่พบ							รวม	หมายเหตุ
		รถโดยสาร ประจำทาง (คัน)	รถโดยสาร ไม่ประจำทาง (คัน)	รถบรรทุก ส่วนบุคคล (คัน)	รถบรรทุก ไม่ประจำทาง (คัน)		1.ข้อมูล การเดินรถ ขาดหาย ทุกๆ 5 นาที (คัน)	2.ข้อมูล การเดินรถ ขาดหาย มากกว่า 30 นาที (คัน)	3.พิกัดของ รถไม่ ต่อเนื่อง/ พิกัดไม่อยู่ บนถนน (คัน)	4.ไม่ปรากฏ แผนที่ เส้นทาง การเดินรถใน หน้า Master File (คัน)	5.จุด Start และ จุด Last ไม่ ตรงกัน (คัน)	6.พบจุด Start หรือ จุด Last เพียงจุด เดียว (คัน)	7.อื่นๆ (คัน)		
51	ราชบุรี	5	6	7	10	28	0	0	0	0	0	0	0	0	
52	ลพบุรี	592	519	203	96	1,410	0	13	16	16	0	0	16	61	
53	ลำปาง	155	155	155	155	620	0	1	9	0	0	0	0	10	
54	ลำพูน	3	10	15	15	43	0	0	0	0	0	0	0	0	
55	เลย	0	0	0	0	0	0	0	0	0	0	0	0	0	
56	ศรีสะเกษ	7	40	29	28	104	0	0	0	0	0	0	0	104	
57	สกลนคร	30	12	5	5	52	0	2	0	0	2	2	0	6	
58	สงขลา	9022	41	604	359	10,026	0	0	0	8	0	0	0	8	
59	สตูล	12	20	2	0	34	24	0	16	14	3	0	0	57	
60	สมุทรปราการ	0	5	27	8	40	0	0	0	0	0	0	0	0	
61	สมุทรสงคราม	15	0	0	0	15	0	0	0	0	0	0	0	0	
62	สมุทรสาคร	5	4	4	5	18	0	1	0	0	0	0	0	1	
63	สระแก้ว	10	15	17	8	50	0	0	0	0	0	0	0	0	
64	สระบุรี	75	6	22	38	141	0	0	0	0	0	0	0	0	
65	สิงห์บุรี	1708	1080	204	101	3,093	22	11	10	1	2	1	0	47	
66	สุโขทัย	86	143	590	1260	2,079	0	0	0	0	0	0	0	0	
67	สุพรรณบุรี	51	2	2	5	60	15	2	1	1	0	0	0	19	
68	สุราษฎร์ธานี	68	85	119	239	511	3	7	3	16	4	2	-	35	
69	สุรินทร์	43	45	121	127	336	0	0	0	0	0	0	0	0	
70	หนองคาย	50	20	20	20	110	0	0	0	0	0	0	0	0	
71	หนองบัวลำภู	0	0	0	0	0	0	0	0	0	0	0	0	0	
72	อ่างทอง	19	26	11	15	71	0	6	0	0	0	0	0	6	
73	อุตรธานี	5	3	2	2	12	5	5	0	0	0	0	0	10	
74	อุทัยธานี	850	60	35	37	982	1	0	0	0	0	0	0	1	
75	อุตรดิตถ์	3276	635	76	53	4,040	4	0	5	0	0	0	0	9	
76	อุบลราชธานี	10	10	10	10	40	0	0	0	0	0	0	0	0	
77	อำนาจเจริญ	20	14	10	9	53	0	0	0	0	0	0	0	0	
	รวม	28,738	8,902	5,853	5,513	49,006	267	232	425	457	78	85	179	1,965	
	ร้อยละ	6.06	1.88	1.23	1.16	10.33	0.06	0.05	0.09	0.10	0.02	0.02	0.04	0.42	

รายงานผลการดำเนินการกับผู้กระทำความผิดที่ตรวจพบจากระบบ GPS ทั่วประเทศ  
รถโดยสารสาธารณะและรถบรรทุก

รถโดยสารประจำทาง

เดือน	การกระทำความผิด (คัน)				ออกหนังสือ เรียกตัว (ฉบับ)	รายงานตัว (ราย)	การดำเนินการกับผู้กระทำความผิด (ราย)		
	ความเร็วเกิน	ไม่แสดงตน	ชั่วโมงการทำงานเกิน	รวม			ปรับ <input type="checkbox"/>	ตัดเตือน <input type="checkbox"/>	อบรม <input type="checkbox"/>
ต.ค. 62	75,864	68,442	102,548	246,854	21,983	7,438	5,162	2,276	7,438
พ.ย. 62	67,254	70,471	95,581	233,306	11,486	3,291	2,400	891	3,291
ธ.ค. 62	64,760	68,716	108,267	241,743	15,060	8,250	6,070	2,180	8,250
ม.ค. 63	62,473	65,465	101,168	229,106	9,551	5,516	3,817	1,699	5,516
รวม	270,351	273,094	407,564	951,009	58,080	24,495	17,449	7,046	24,495

รถโดยสารไม่ประจำทาง

เดือน	การกระทำความผิด (คัน)				ออกหนังสือ เรียกตัว (ฉบับ)	รายงานตัว (ราย)	การดำเนินการกับผู้กระทำความผิด (ราย)		
	ความเร็วเกิน	ไม่แสดงตน	ชั่วโมงการทำงานเกิน	รวม			ปรับ <input type="checkbox"/>	ตัดเตือน <input type="checkbox"/>	อบรม <input type="checkbox"/>
ต.ค. 62	57,285	104,909	43,871	206,065	19,518	12,622	10,504	2,118	12,622
พ.ย. 62	58,579	126,775	43,044	228,398	15,972	5,716	4,534	1,182	5,716
ธ.ค. 62	59,670	113,670	51,416	224,756	24,552	12,895	11,935	960	12,895
ม.ค. 63	59,823	110,955	48,642	219,420	19,017	8,690	7,472	1,218	8,690
รวม	235,357	456,309	186,973	878,639	79,059	39,923	34,445	5,478	39,923

รถบรรทุกไม่ประจำทาง

เดือน	การกระทำความผิด (คัน)				ออกหนังสือ เรียกตัว (ฉบับ)	รายงานตัว (ราย)	การดำเนินการกับผู้กระทำความผิด (ราย)		
	ความเร็วเกิน	ไม่แสดงตน	ชั่วโมงการทำงานเกิน	รวม			ปรับ <input type="checkbox"/>	ตัดเตือน <input type="checkbox"/>	อบรม <input type="checkbox"/>
ต.ค. 62	12,627	633,417	534,608	1,180,652	14,924	3,527	2,558	969	3,527
พ.ย. 62	12,092	695,501	530,076	1,237,669	6,803	2,304	1,891	413	2,304
ธ.ค. 62	12,320	622,841	534,463	1,169,624	30,585	6,238	5,470	768	6,238
ม.ค. 63	11,137	621,789	524,069	1,156,995	5,796	4,172	3,311	861	4,172
รวม	48,176	2,573,548	2,123,216	4,744,940	58,108	16,241	13,230	3,011	16,241

รถบรรทุกส่วนบุคคล

เดือน	การกระทำความผิด (คัน)				ออกหนังสือ เรียกตัว (ฉบับ)	รายงานตัว (ราย)	การดำเนินการกับผู้กระทำความผิด (ราย)		
	ความเร็วเกิน	ไม่แสดงตน	ชั่วโมงการทำงานเกิน	รวม			ปรับ <input type="checkbox"/>	ตัดเตือน <input type="checkbox"/>	อบรม <input type="checkbox"/>
ต.ค. 62	12,809	423,095	234,891	670,795	20,339	4,760	3,541	1,219	4,760
พ.ย. 62	11,878	509,467	235,133	756,478	5,468	2,889	2,028	861	2,889
ธ.ค. 62	11,611	489,785	238,653	740,049	66,122	3,907	3,406	501	3,907
ม.ค. 63	11,106	523,935	240,445	775,486	5,355	2,592	1,976	616	2,592
รวม	47,404	1,946,282	949,122	2,942,808	97,284	14,148	10,951	3,197	14,148